

# Dell™ XPS™ L701X - Servicehåndbog

[Før du starter](#)

[Batteri](#)

[Moduldæksel](#)

[Hukommelsesmoduler](#)

[Trådløse minikort](#)

[Harddisk\(e\)](#)

[Optisk drev](#)

[Håndledsstøtten](#)

[Tastaturet](#)

[Tænd/sluk-knappens kort](#)

[Knapbatteriet](#)

[Internt kort med trådløs Bluetooth®-teknologi](#)

[Skærm](#)

[Kameramodul](#)

[Topdæksel](#)

[Subwoofer](#)

[Vekselsstrømsadapterens stik](#)

[Blæser](#)

[Kølelegeme](#)

[Processormodul](#)

[I/O-kort](#)

[Tv-antennestik](#)


[USB-kort](#)

[Bundkort](#)

[Højtalere](#)

[Flash-opdatering af BIOS](#)

## Bemærk, forsigtig og advarsel


 **OBS!** OBS! angiver vigtige oplysninger, som du kan bruge for at udnytte computeren optimalt.

 **FORSIGTIG! FORSIGTIG** angiver mulig skade på hardware eller tab af data, hvis anvisningerne ikke bliver fulgt.

 **ADVARSEL! ADVARSEL** angiver risiko for tingskade, legemsbeskadigelse eller død.

**Oplysningerne i dette dokument kan ændres uden varsel.**

© 2010 Dell Inc. Alle rettigheder forbeholdes.

Varemærker i denne tekst: Dell™, the Dell logo og XPS™ er varemærker, der er ejet af Dell Inc.; Microsoft®, Windows® og logoet Windows-startknap  er enten varemærker eller registrerede varemærker, der er ejet af Microsoft corporation i USA og/eller andre lande; Bluetooth® er et registreret varemærke, der er ejet af Bluetooth SIG, Inc. og anvendes af Dell Inc. under licens.

Enhver form for gengivelse af disse materialer, uden skriftlig tilladelse fra Dell Inc., er strengt forbudt.

Oktober 2010 Rev. A00

Regulatorisk: P09E-serien    Regulatorisk type: P09E001

[Tilbage til indholdssiden](#)

## Tv-antennestik

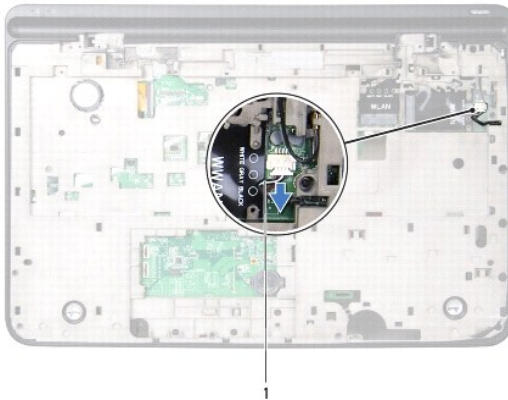
Dell™ XPS™ L701X - Servicehåndbog

- [Sådan fjernes tv-antennestikket](#)
- [Sådan genmonteres tv-antennestikket](#)

- ⚠ **ADVARSEL!** Inden du udfører arbejde på computerens indvendige dele, skal du læse de sikkerhedsoplysninger, der fulgte med computeren. Du kan finde yderligere oplysninger om best practices for sikkerhed på webstedet Regulatory Compliance på [www.dell.com/regulatory\\_compliance](http://www.dell.com/regulatory_compliance).
  - ⚠ **FORSIGTIG!** Kun en certificeret servicetekniker bør foretage reparationer på computeren. Eventuelle skader, der måtte opstå som følge af servicearbejde, der ikke er godkendt af Dell™, dækkes ikke af garantien.
  - ⚠ **FORSIGTIG!** Undgå elektrostatisk afladning ved at skabe jordforbindelse ved hjælp af en jordingsrem eller ved jævnlige at røre ved en umalet metaloverflade, f.eks. et stik på computeren.
  - ⚠ **FORSIGTIG!** Forebyg skader på bundkortet ved at fjerne det primære batteri (se [Sådan fjernes batteriet](#)), før du udfører arbejde på computerens indvendige dele.
- 

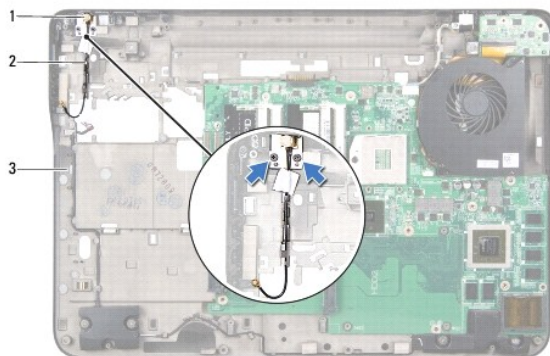
### Sådan fjernes tv-antennestikket

1. Følg instruktionerne i [Før du starter](#).
2. Fjern batteriet (se [Sådan fjernes batteriet](#)).
3. Fjern moduldækslet (se [Sådan fjernes moduldækslet](#)).
4. Fjern et eller flere hukommelsesmoduler (se [Sådan fjernes hukommelsesmodulerne](#)).
5. Følg instruktionerne i [trin 5](#) i [Sådan fjernes harddiskene harddisken\(e\)](#).
6. Fjern det optiske drev (se [Sådan fjernes det optiske drev](#)).
7. Fjern håndledsstøtten (se [Sådan fjernes håndledsstøtten](#)).
8. Fjern tastaturet (se [Sådan fjernes tastaturet](#)).
9. Fjern skærmenheden (se [Sådan fjernes skærmmodulet](#)).
10. Fjern minikort (se [Sådan fjernes minikort](#)).
11. Fjern Bluetooth-kortet (se [Sådan fjernes Bluetooth-kortet](#)).
12. Følg instruktionerne fra [trin 13](#) til [trin 18](#) i [Sådan fjernes topdækslet](#).
13. Frakobl højttalerkablet stikket på I/O-kortet.



1	højtalerkabel
---	---------------

14. Vend topdækslet om.
15. Fjern I/O-kortet (se [Sådan fjernes I/O-kortet](#)).
16. Læg mærke til tv-antennekablets føring, og fjern kablet fra føringsguiderne.
17. Fjern de to skruer, der fastgør tv-antennestikket til topdækslet.
18. Fjern forsigtigt tv-antennestikket fra indhaket i topdækslet og løft det af topdækslet.



1	Tv-antennestik	2	Tv-antennestikets kabel
3	topdæksel		

## Sådan genmonteres tv-antennestikket

1. Følg instruktionerne i [Før du starter](#).
2. Ret tv-antennens stik ind efter indhaket på topdækslet og anbring tv-antennens stik på topdækslet.
3. Genmonter de to skruer, der fastgør tv-antennens stik til topdækslet.
4. Før tv-antennestikets kabel gennem føringsguiderne.
5. Sæt I/O-kortet i igen (se [Sådan genmonteres I/O-kortet](#)).
6. Kobl højtalerkablet til stikket på I/O-kortet.
7. Følg instruktionerne fra [trin 11](#) til [trin 15](#) i [Sådan genmonteres topdækslet](#).
8. Genmonter bluetooth-kortet (se [Sådan genmonteres Bluetooth-kortet](#)).
9. Genmonter minikort (se [Sådan genmonteres minikort](#)).
10. Genmonter skærmsættet (se [Sådan genmonteres skærmsættet](#)).
11. Genmonter tastaturet (se [Sådan genmonteres tastaturet](#)).
12. Genmonter håndledsstøtten (se [Sådan genmonteres håndledsstøtten](#)).
13. Genmonter det optiske drev (se [Sådan genmonteres det optiske drev](#)).
14. Følg instruktionerne i [trin 5](#) i [Sådan genmonteres harddiskene harddisken](#).
15. Genmonter et eller flere hukommelsesmoduler (se [Sådan genmonteres hukommelsesmoduler](#)).

16. Genmonter moduldækslet (se [Sådan genmonteres moduldækslet](#)).

17. Genmonter batteriet (se [Sådan isættes batteriet](#)).

**△ FORSIGTIG!** Inden du tænder computeren skal du montere alle skrueerne og kontrollere, at der ikke findes løse skrueer inde i computeren. Hvis du ikke gør det, kan computeren blive beskadiget.

---

[Tilbage til indholdssiden](#)

[Tilbage til indholdssiden](#)

## Batteri

### Dell™ XPS™ L701X - Servicehåndbog

- [Sådan fjernes batteriet](#)
- [Sådan isættes batteriet](#)

**⚠ ADVARSEL!** Inden du udfører arbejde på computerens indvendige dele, skal du læse de sikkerhedsoplysninger, der fulgte med computeren. Du kan finde yderligere oplysninger om best practices for sikkerhed på webstedet Regulatory Compliance på [www.dell.com/regulatory\\_compliance](http://www.dell.com/regulatory_compliance).

**⚠ FORSIGTIG!** Kun en certificeret servicetekniker bør foretage reparationer på computeren. Eventuelle skader, der måtte opstå som følge af servicearbejde, der ikke er godkendt af Dell™, dækkes ikke af garantien.

**⚠ FORSIGTIG!** Undgå elektrostatisk afladning ved at skabe jordforbindelse ved hjælp af en jordingsrem eller ved jævnligt at røre ved en umalet metaloverflade, f.eks. et stik på computeren.

**⚠ FORSIGTIG!** Brug kun det batteri, der er beregnet til denne specifikke Dell-computer. Brug af andre batterier medfører risiko for beskadigelse af computeren. Brug ikke batterier, som er beregnet til andre Dell-computere.

## Sådan fjernes batteriet

1. Følg instruktionerne i [Før du starter](#).
2. Vend computeren om.
3. Skub batteriudløserenheden til siden.
4. Løft batteriet op i en vinkel og fjern det fra batterirummet.



1	batteri	2	batteriåb
---	---------	---	-----------

## Sådan isættes batteriet

**⚠ FORSIGTIG!** Brug kun det batteri, der er beregnet til denne specifikke Dell-computer. Brug af andre batterier medfører risiko for beskadigelse af computeren.

1. Følg instruktionerne i [Før du starter](#).
2. Flugt batteriets flige med indhakkene i batterirummet og tryk forsigtigt batteriet ned, til det klikker på plads.

[Tilbage til indholdssiden](#)

[Tilbage til indholdssiden](#)

## Før du starter

### Dell™ XPS™ L701X - Servicehåndbog

- [Anbefalede værktøjer](#)
- [Sådan slukkes computeren](#)
- [Før arbejde inde i computeren](#)

Denne håndbog indeholder procedurer til fjernelse og genmontering af computerens komponenter. Medmindre andet er angivet, antager hver af procedurerne, at følgende betingelser er opfyldt:

- 1 Du har udført trinene i [Sådan slukkes computeren](#) og [Før arbejde inde i computeren](#).
- 1 Du har læst de sikkerhedsoplysninger, som fulgte med din computer.
- 1 En komponent kan udskiftes, eller, hvis den er købt separat, installeres ved at udføre proceduren for fjernelse i omvendt rækkefølge.

---

## Anbefalede værktøjer


Procedurerne i dette dokument kræver eventuelt følgende værktøj:

- 1 Lille, almindelig skruetrækker
- 1 Stjerneskrue-trækker
- 1 Plastiksyl
- 1 BIOS' eksekverbare opdateringsprogram er tilgængeligt på [support.dell.com](http://support.dell.com)

---

## Sådan slukkes computeren

 **FORSIGTIG! Gem og luk alle åbne filer, og afslut alle åbne programmer, inden du slukker computeren, så risikoen for datatab forebygges.**

1. Gem og luk alle åbne filer, og luk alle åbne programmer.
2. Klik på **Start**  og derefter på **Luk computeren** for at lukke operativsystemet.
3. Sørg for at computeren er slukket. Hvis computeren og de tilsluttede enheder ikke blev slukket automatisk, da du lukkede operativsystemet, skal du trykke på tænd/sluk-knappen og holde den nede, indtil computeren slukker.

---

## Før arbejde inde i computeren

Følg nedenstående sikkerhedsanvisninger for at forebygge risikoen for skader på computeren og af hensyn til din egen sikkerhed.

 **ADVARSEL!** Inden du udfører arbejde på computerens indvendige dele, skal du læse de sikkerhedsoplysninger, der fulgte med computeren. Du kan finde yderligere oplysninger om best practices for sikkerhed på webstedet Regulatory Compliance på [www.dell.com/regulatory\\_compliance](http://www.dell.com/regulatory_compliance).

 **FORSIGTIG!** Undgå elektrostatisk afladning ved at skabe jordforbindelse ved hjælp af en jordingsrem eller ved jævnlige at røre ved en umalet metaloverflade, f.eks. et stik på computeren.

 **FORSIGTIG!** Håndter komponenter og kort forsigtigt. Rør ikke ved komponenterne eller kortenes kontaktområder. Hold et kort i kanterne eller i opsætningsrammen. Hold en komponent som f.eks. en processor ved dens kanter og ikke ved dens ben.

 **FORSIGTIG!** Kun en certificeret servicetekniker bør foretage reparationer på computeren. Eventuelle skader, der måtte opstå som følge af servicearbejde, der ikke er godkendt af Dell™, dækkes ikke af garantien.

 **FORSIGTIG!** Når du frakobler et kabel, skal du tage fat i dets stik eller dets trækflig og ikke i selve kablet. Nogle kabler har stik med låsetappe, og her skal låsetappene trykkes ind, inden kablet fjernes. Når du trækker forbindelsesstykker ud, bør du sikre dig, at de flugter med stikket for at undgå bøjedede ben. Du bør også sikre dig, at begge forbindelsesstykker flugter hinanden, inden du sætter en ledning i.

 **FORSIGTIG!** Foretag følgende trin før du begynder arbejde inde i computeren for at undgå skade af computeren.

1. Sørg for, at arbejdsoverfladen er jævn og ren for at forhindre, at computerdækslet bliver ridset.
2. Sluk for computeren (se [Sådan slukkes computeren](#)) og alle tilsluttede enheder.

△ **FORSIGTIG!** Fjern netværkskablet. Start med at fjerne kablet fra computeren, og fjern det derefter fra netværksenheden.

3. Fjern alle telefon- og netværkskabler fra computeren.
4. Tryk på og skub de installerede kort ud fra mediekortlæseren.
5. Frakobl computeren og alle tilsluttede enheder fra deres stikkontakter.
6. Frakobl alle tilsluttede enheder fra computeren.

△ **FORSIGTIG!** Forebyg skader på bundkortet ved at fjerne det primære batteri (se [Sådan fjernes batteriet](#)), før du udfører arbejde på computerens indvendige dele.

7. Fjern batteriet (se [Sådan fjernes batteriet](#)).
8. Vend computeren om, åbn skærmen, og tryk på tænd/sluk-knappen for at jorde bundkortet.

△ **FORSIGTIG!** Inden du rører ved noget inde i computeren, skal du jorde dig selv ved at røre en umalet metaloverflade som f.eks. metallet på bagsiden af computeren. Mens du arbejder, skal du med jævne mellemrum røre en umalet metaloverflade for på den måde at fjerne statisk elektricitet, der kan skade de interne komponenter.

---

[Tilbage til indholdssiden](#)


[Tilbage til indholdssiden](#)

## Flash-opdatering af BIOS

### Dell™ XPS™ L701X - Servicehåndbog

Det er muligt, at det er nødvendigt at flashe BIOS, når der er en opdatering tilgængelig, eller når systemkortet udskiftes. Sådan flash-opdateres BIOS:

1. Tænd computeren.
2. Gå til [support.dell.com/support/downloads](http://support.dell.com/support/downloads).
3. Find filen med BIOS-opdateringen til computeren:


 **OBS!** Computerens servicekode kan findes på et mærkat i bunden af computeren.

Hvis du har computerens servicekode:

- a. Klik på **Enter a Tag** (Indtast en kode).
- b. Indtast computerens servicekode i feltet **Enter a Service Tag:** (Indtast en servicekode:), og klik på **Go** (Gå) for at fortsætte til [trin 4](#).

Hvis du ikke har computerens servicekode:

- a. Klik på **Select Model** (Vælg model).
- b. Vælg produkttype fra listen **Select Your Product Family** (Vælg produktfamilie).
- c. Vælg produktmærke fra listen **Select Your Product Line** (Vælg produktlinje).
- d. Vælg produktets modelnummer fra listen **Select Your Product Model** (Vælg produktmodel).

 **OBS!** Hvis du har valgt en forkert model og vil starte forfra, skal du klikke på **Start Over** øverst til højre i menuen.

- e. Klik på **Confirm** (Bekræft).
4. Der vises en liste over resultater på skærmen. Klik på **BIOS**.
  5. Klik på **Download now** (Hent nu) for at hente den seneste BIOS-fil. Vinduet **File Download** (Filoverførsel) vises.
  6. Klik på **Save** (Gem) for at gemme filen på skrivebordet. Filen overføres til skrivebordet.
  7. Klik på **Close** (Luk), hvis vinduet **Download Complete** (Overførsel gennemført) vises. Filikonet vises på skrivebordet, og har samme titel som den overførte BIOS-opdateringsfil.
  8. Dobbeltklik på filikonet på skrivebordet, og følg anvisningerne på skærmen.

---

[Tilbage til indholdssiden](#)



[Tilbage til indholdssiden](#)

## Internt kort med trådløs Bluetooth®-teknologi

Dell™ XPS™ L701X - Servicehåndbog

- [Sådan fjernes Bluetooth-kortet](#)
- [Sådan genmonteres Bluetooth-kortet](#)

- ⚠ **ADVARSEL!** Inden du udfører arbejde på computerens indvendige dele, skal du læse de sikkerhedsoplysninger, der fulgte med computeren. Du kan finde yderligere oplysninger om best practices for sikkerhed på webstedet Regulatory Compliance på [www.dell.com/regulatory\\_compliance](http://www.dell.com/regulatory_compliance).
- ⚠ **FORSIGTIG!** Kun en certificeret servicetekniker bør foretage reparationer på computeren. Eventuelle skader, der måtte opstå som følge af servicearbejde, der ikke er godkendt af Dell™, dækkes ikke af garantien.
- ⚠ **FORSIGTIG!** Undgå elektrostatisk afladning ved at skabe jordforbindelse ved hjælp af en jordingsrem eller ved jævnlige at røre ved en umalet metaloverflade, f.eks. et stik på computeren.
- ⚠ **FORSIGTIG!** Forebyg skader på bundkortet ved at fjerne det primære batteri (se [Sådan fjernes batteriet](#)), før du udfører arbejde på computerens indvendige dele.

### Sådan fjernes Bluetooth-kortet

1. Følg instruktionerne i [Før du starter](#).
2. Fjern batteriet (se [Sådan fjernes batteriet](#)).
3. Fjern moduldækslet (se [Sådan fjernes moduldækslet](#)).
4. Fjern et eller flere hukommelsesmoduler (se [Sådan fjernes hukommelsesmodulerne](#)).
5. Følg instruktionerne i [trin 5](#) i [Sådan fjernes harddiskene harddisken\(e\)](#).
6. Fjern det optiske drev (se [Sådan fjernes det optiske drev](#)).
7. Fjern håndledsstøtten (se [Sådan fjernes håndledsstøtten](#)).
8. Frakobl Bluetooth-kortets kabel fra bundkortets stik.
9. Løft Bluetooth-kortet sammen med kablet af computeren.



1	Bluetooth-kortets kabel	2	Bluetooth-kort
---	-------------------------	---	----------------

### Sådan genmonteres Bluetooth-kortet

1. Følg instruktionerne i [Før du starter](#).
2. Skub Bluetooth-kortet ind i stikket i computerens bund og fastgør det.

3. Tilslut Bluetooth-kortets kabel til bundkortets stik.
4. Genmonter håndledsstøtten (se [Sådan genmonteres håndledsstøtten](#)).
5. Genmonter det optiske drev (se [Sådan genmonteres det optiske drev](#)).
6. Følg instruktionerne i [trin 5](#) i [Sådan genmonteres harddiskene harddisken](#).
7. Genmonter et eller flere hukommelsesmoduler (se [Sådan genmonteres hukommelsesmoduler](#)).
8. Genmonter moduldækslet (se [Sådan genmonteres moduldækslet](#)).
9. Genmonter batteriet (se [Sådan isættes batteriet](#)).

 **FORSIGTIG!** Inden du tænder computeren skal du montere alle skruerne og kontrollere, at der ikke findes løse skruer inde i computeren. Hvis du ikke gør det, kan computeren blive beskadiget.

---

[Tilbage til indholdssiden](#)

[Tilbage til indholdssiden](#)

## Kameramodul

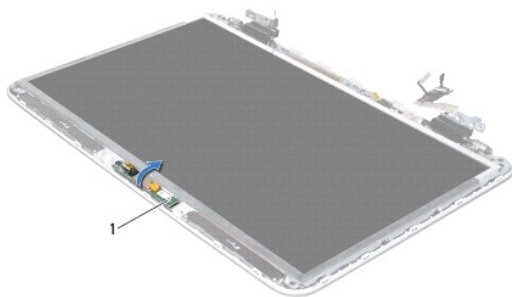
Dell™ XPS™ L701X - Servicehåndbog

- [Sådan fjernes kameramodulet](#)
- [Sådan genmonteres kameramodulet](#)

- ⚠ **ADVARSEL!** Inden du udfører arbejde på computerens indvendige dele, skal du læse de sikkerhedsoplysninger, der fulgte med computeren. Du kan finde yderligere oplysninger om best practices for sikkerhed på webstedet Regulatory Compliance på [www.dell.com/regulatory\\_compliance](http://www.dell.com/regulatory_compliance).
  - ⚠ **FORSIGTIG!** Kun en certificeret servicetekniker bør foretage reparationer på computeren. Eventuelle skader, der måtte opstå som følge af servicearbejde, der ikke er godkendt af Dell™, dækkes ikke af garantien.
  - ⚠ **FORSIGTIG!** Undgå elektrostatisk afladning ved at skabe jordforbindelse ved hjælp af en jordingsrem eller ved jævnlige at røre ved en umalet metaloverflade, f.eks. et stik på computeren.
  - ⚠ **FORSIGTIG!** Forebyg skader på bundkortet ved at fjerne det primære batteri (se [Sådan fjernes batteriet](#)), før du udfører arbejde på computerens indvendige dele.
- 

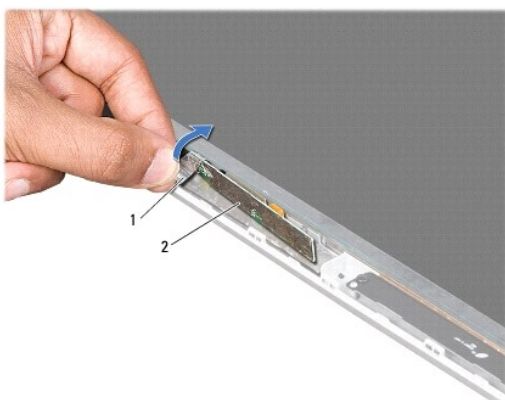
### Sådan fjernes kameramodulet

1. Følg instruktionerne i [Før du starter](#).
2. Fjern batteriet (se [Sådan fjernes batteriet](#)).
3. Fjern moduldækslet (se [Sådan fjernes moduldækslet](#)).
4. Fjern et eller flere hukommelsesmoduler (se [Sådan fjernes hukommelsesmodulerne](#)).
5. Følg instruktionerne i [trin 5 i Sådan fjernes harddiskene harddisken\(e\)](#).
6. Fjern det optiske drev (se [Sådan fjernes det optiske drev](#)).
7. Fjern håndledsstøtten (se [Sådan fjernes håndledsstøtten](#)).
8. Fjern tastaturet (se [Sådan fjernes tastaturet](#)).
9. Fjern skærmenheden (se [Sådan fjernes skærmmodulet](#)).
10. Fjern skærmmrammen (se [Sådan fjernes skærmmrammen](#)).
11. Løft forsigtigt kameramodulet af skærmens bagdækslet.



1	kameramodul
---	-------------

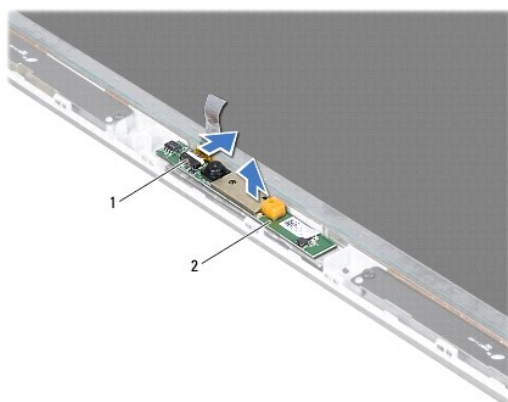
12. Fjern den tape, der fastgør kamerakablet til i kameramodulet.



1	tape	2	kameramodul
---	------	---	-------------

13. Træk i trækfligen for at fjerne kamerakablet fra kameramodulets stik.

14. Løft kameramodul af skærmens bagdækslet.




1	kamerakabelstik	2	kameramodul
---	-----------------	---	-------------

---

## Sådan genmonteres kameramodul

1. Følg instruktionerne i [Før du starter](#).
2. Sæt kamerakablet i stikket på kameramodul.
3. Fastgør den tape, der fastgør kamerakablet til kameramodul.
4. Brug justeringsanordningerne til at placere kameramodul på skærmens bagdæksel.
5. Genmonter skærmrammen (se [Sådan genmonteres skærmrammen](#)).
6. Genmonter skærmsættet (se [Sådan genmonteres skærmsættet](#)).
7. Genmonter tastaturet (se [Sådan genmonteres tastaturet](#)).
8. Genmonter håndledsstøtten (se [Sådan genmonteres håndledsstøtten](#)).

9. Genmonter det optiske drev (se [Sådan genmonteres det optiske drev](#)).
10. Følg instruktionerne i [trin 5](#) i [Sådan genmonteres harddiskene harddisken](#).
11. Genmonter et eller flere hukommelsesmoduler (se [Sådan genmonteres hukommelsesmoduler](#)).
12. Genmonter moduldækslet (se [Sådan genmonteres moduldækslet](#)).
13. Genmonter batteriet (se [Sådan isættes batteriet](#)).

 **FORSIGTIG!** Inden du tænder computeren skal du montere alle skruerne og kontrollere, at der ikke findes løse skruer inde i computeren. Hvis du ikke gør det, kan computeren blive beskadiget.

---

[Tilbage til indholdssiden](#)

[Tilbage til indholdssiden](#)

## Knapbatteriet

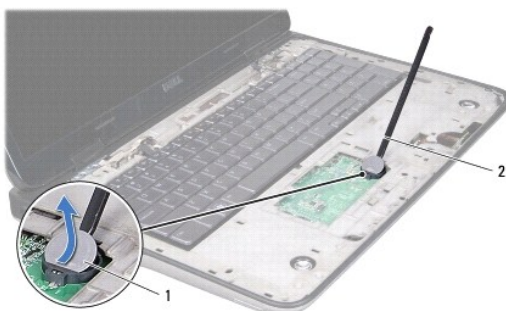
Dell™ XPS™ L701X - Servicehåndbog

- [Sådan fjernes knapcellebatteriet](#)
- [Sådan genmonteres knapcellebatteriet](#)

- ⚠ **ADVARSEL!** Inden du udfører arbejde på computerens indvendige dele, skal du læse de sikkerhedsoplysninger, der fulgte med computeren. Du kan finde yderligere oplysninger om best practices for sikkerhed på webstedet Regulatory Compliance på [www.dell.com/regulatory\\_compliance](http://www.dell.com/regulatory_compliance).
- ⚠ **FORSIGTIG!** Kun en certificeret servicetekniker bør foretage reparationer på computeren. Eventuelle skader, der måtte opstå som følge af servicearbejde, der ikke er godkendt af Dell™, dækkes ikke af garantien.
- ⚠ **FORSIGTIG!** Undgå elektrostatisk afladning ved at skabe jordforbindelse ved hjælp af en jordingsrem eller ved jævnlige at røre ved en umalet metaloverflade, f.eks. et stik på computeren.
- ⚠ **FORSIGTIG!** Forebyg skader på bundkortet ved at fjerne det primære batteri (se [Sådan fjernes batteriet](#)), før du udfører arbejde på computerens indvendige dele.

## Sådan fjernes knapcellebatteriet

1. Følg instruktionerne i [Før du starter](#).
2. Fjern batteriet (se [Sådan fjernes batteriet](#)).
3. Fjern moduldækslet (se [Sådan fjernes moduldækslet](#)).
4. Fjern et eller flere hukommelsesmoduler (se [Sådan fjernes hukommelsesmodulerne](#)).
5. Følg instruktionerne i [trin 5 i Sådan fjernes harddiskene harddisken\(e\)](#).
6. Fjern det optiske drev (se [Sådan fjernes det optiske drev](#)).
7. Fjern håndledsstøtten (se [Sådan fjernes håndledsstøtten](#)).
8. Lirk forsigtigt vha. en plastiksyl knapcellebatteriet ud af batterisoklen på bundkortet.



1	knapcellebatteri	2	plastiksyl
---	------------------	---	------------

## Sådan genmonteres knapcellebatteriet

1. Følg instruktionerne i [Før du starter](#).
2. Klik knapcellebatteriet med den positive side opad i batterisoklen på bundkortet.
3. Genmonter håndledsstøtten (se [Sådan genmonteres håndledsstøtten](#)).

4. Genmonter det optiske drev (se [Sådan genmonteres det optiske drev](#)).
5. Følg instruktionerne i [trin 5](#) i [Sådan genmonteres harddiskene harddisken](#).
6. Genmonter et eller flere hukommelsesmoduler (se [Sådan genmonteres hukommelsesmoduler](#)).
7. Genmonter moduldækslet (se [Sådan genmonteres moduldækslet](#)).
8. Genmonter batteriet (se [Sådan isættes batteriet](#)).

**△ FORSIGTIG! Inden du tænder computeren skal du montere alle skrueerne og kontrollere, at der ikke findes løse skrueer inde i computeren. Hvis du ikke gør det, kan computeren blive beskadiget.**

---

[Tilbage til indholdssiden](#)

[Tilbage til indholdssiden](#)

## USB-kort

Dell™ XPS™ L701X - Servicehåndbog

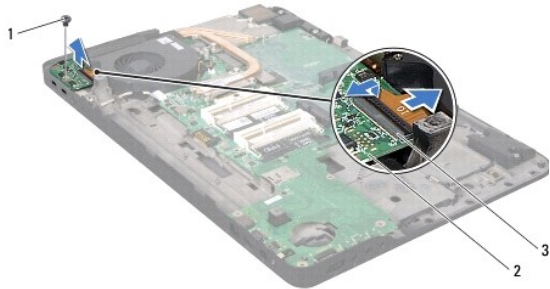
- [Sådan fjernes USB-kort](#)
- [Sådan genmonteres USB-kortet](#)

- ⚠ **ADVARSEL!** Inden du udfører arbejde på computerens indvendige dele, skal du læse de sikkerhedsoplysninger, der fulgte med computeren. Du kan finde yderligere oplysninger om best practices for sikkerhed på webstedet Regulatory Compliance på [www.dell.com/regulatory\\_compliance](http://www.dell.com/regulatory_compliance).
  - ⚠ **FORSIGTIG!** Kun en certificeret servicetekniker bør foretage reparationer på computeren. Eventuelle skader, der måtte opstå som følge af servicearbejde, der ikke er godkendt af Dell™, dækkes ikke af garantien.
  - ⚠ **FORSIGTIG!** Undgå elektrostatisk afladning ved at skabe jordforbindelse ved hjælp af en jordingsrem eller ved jævnlige at røre ved en umalet metaloverflade, f.eks. et stik på computeren.
  - ⚠ **FORSIGTIG!** Forebyg skader på bundkortet ved at fjerne det primære batteri (se [Sådan fjernes batteriet](#)), før du udfører arbejde på computerens indvendige dele.
- 

### Sådan fjernes USB-kort

1. Følg instruktionerne i [Før du starter](#).
2. Fjern batteriet (se [Sådan fjernes batteriet](#)).
3. Fjern moduldækslet (se [Sådan fjernes moduldækslet](#)).
4. Fjern et eller flere hukommelsesmoduler (se [Sådan fjernes hukommelsesmodulerne](#)).
5. Følg instruktionerne i [trin 5](#) i [Sådan fjernes harddiskene harddisken\(e\)](#).
6. Fjern det optiske drev (se [Sådan fjernes det optiske drev](#)).
7. Fjern håndledsstøtten (se [Sådan fjernes håndledsstøtten](#)).
8. Fjern tastaturet (se [Sådan fjernes tastaturet](#)).
9. Fjern skærmenheden (se [Sådan fjernes skærmmodulet](#)).
10. Fjern minikort (se [Sådan fjernes minikort](#)).
11. Fjern Bluetooth-kortet (se [Sådan fjernes Bluetooth-kortet](#)).
12. Følg instruktionerne fra [trin 13](#) til [trin 18](#) i [Sådan fjernes topdækslet](#).
13. Vend topdækslet om.
14. Løft låsetappen, og frakobl USB-kortets kabel fra stikket på stikket på USB-kortet.
15. Fjern skruen, der fastgør USB-kortet til topdækslet.
16. Løsn forsigtigt stikkene på USB-kortet fra indhakkene på topdækslet og løft USB-kortet af topdækslet.





1	skrue	2	USB-kort
3	Stik til USB-kortets kabel		

## Sådan genmonteres USB-kortet

1. Følg instruktionerne i [Før du starter](#).
2. Ret stikkene på USB-kortet ind efter indhakkene på topdækslet og anbring USB-kortet på topdækslet.
3. Genmonter skruen, der fastgør USB-kortet til topdækslet.
4. Skub USB-kortets kabel ind i stikket på USB-kortet, og tryk låsetappen ned for at fastgøre kablet.
5. Følg instruktionerne fra [trin 11](#) til [trin 15](#) i [Sådan genmonteres topdækslet](#).
6. Genmonter bluetooth-kortet (se [Sådan genmonteres Bluetooth-kortet](#)).
7. Genmonter minikort (se [Sådan genmonteres minikort](#)).
8. Genmonter skærmsættet (se [Sådan genmonteres skærmsættet](#)).
9. Genmonter tastaturet (se [Sådan genmonteres tastaturet](#)).
10. Genmonter håndledsstøtten (se [Sådan genmonteres håndledsstøtten](#)).
11. Genmonter det optiske drev (se [Sådan genmonteres det optiske drev](#)).
12. Følg instruktionerne i [trin 5](#) i [Sådan genmonteres harddiskene harddisken](#).
13. Genmonter et eller flere hukommelsesmoduler (se [Sådan genmonteres hukommelsesmoduler](#)).
14. Genmonter moduldækslet (se [Sådan genmonteres moduldækslet](#)).
15. Genmonter batteriet (se [Sådan isættes batteriet](#)).

**⚠ FORSIGTIG!** Inden du tænder computeren skal du montere alle skrue og kontrollere, at der ikke findes løse skrue inde i computeren. Hvis du ikke gør det, kan computeren blive beskadiget.

[Tilbage til indholdssiden](#)

[Tilbage til indholdssiden](#)

## Vekselstrømsadapterens stik

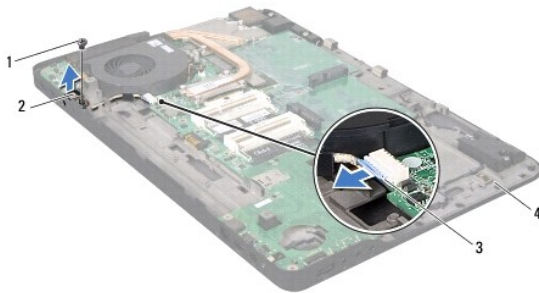
Dell™ XPS™ L701X - Servicehåndbog

- [Sådan fjernes vekselstrømsadapterens stik](#)
- [Sådan genmonteres vekselstrømsadapterens stik](#)

- ⚠ **ADVARSEL!** Inden du udfører arbejde på computerens indvendige dele, skal du læse de sikkerhedsoplysninger, der fulgte med computeren. Du kan finde yderligere oplysninger om best practices for sikkerhed på webstedet Regulatory Compliance på [www.dell.com/regulatory\\_compliance](http://www.dell.com/regulatory_compliance).
  - ⚠ **FORSIGTIG!** Kun en certificeret servicetekniker bør foretage reparationer på computeren. Eventuelle skader, der måtte opstå som følge af servicearbejde, der ikke er godkendt af Dell™, dækkes ikke af garantien.
  - ⚠ **FORSIGTIG!** Undgå elektrostatisk afladning ved at skabe jordforbindelse ved hjælp af en jordingsrem eller ved jævnlige at røre ved en umalet metaloverflade, f.eks. et stik på computeren.
  - ⚠ **FORSIGTIG!** Forebyg skader på bundkortet ved at fjerne det primære batteri (se [Sådan fjernes batteriet](#)), før du udfører arbejde på computerens indvendige dele.
- 

### Sådan fjernes vekselstrømsadapterens stik

1. Følg instruktionerne i [Før du starter](#).
2. Fjern batteriet (se [Sådan fjernes batteriet](#)).
3. Fjern moduldækslet (se [Sådan fjernes moduldækslet](#)).
4. Fjern et eller flere hukommelsesmoduler (se [Sådan fjernes hukommelsesmodulerne](#)).
5. Følg instruktionerne i [trin 5](#) i [Sådan fjernes harddiskene harddisken\(e\)](#).
6. Fjern det optiske drev (se [Sådan fjernes det optiske drev](#)).
7. Fjern håndledsstøtten (se [Sådan fjernes håndledsstøtten](#)).
8. Fjern tastaturet (se [Sådan fjernes tastaturet](#)).
9. Fjern skærmenheden (se [Sådan fjernes skærmmodulet](#)).
10. Fjern minikort (se [Sådan fjernes minikort](#)).
11. Fjern Bluetooth-kortet (se [Sådan fjernes Bluetooth-kortet](#)).
12. Følg instruktionerne fra [trin 13](#) til [trin 18](#) i [Sådan fjernes topdækslet](#).
13. Vend topdækslet om.
14. Læg mærke til vekselstrømsadapterkablet føring, og fjern kablet fra føringsguiderne.
15. Frakobl vekselstrømsadapterstikkets kabel fra bundkortets stik.
16. Fjern skruen, der fastgør vekselstrømsadapterens stik til topdækslet.
17. Løft vekselstrømsadapterens stik ud af topdækslet.



1	skrue	2	Vekselstrømsadapterens stik
3	Kablet til vekselstrømsadapterstikket	4	topdæksel

## Sådan genmonteres vekselstrømsadapterens stik

1. Følg instruktionerne i [Før du starter](#).
2. Flugt skruehullet på vekselstrømsadapteren med skruehullet på topdækslet.
3. Genmonter skruen, der fastgør vekselstrømsadapterens stik til topdækslet.
4. Før vekselstrømsadapterens kabel gennem føringskinnen.
5. Tilslut vekselstrømsadapterstikkets kabel til bundkortets stik.
6. Følg instruktionerne fra [trin 11](#) til [trin 15](#) i [Sådan genmonteres topdækslet](#).
7. Genmonter bluetooth-kortet (se [Sådan genmonteres Bluetooth-kortet](#)).
8. Genmonter minikort (se [Sådan genmonteres minikort](#)).
9. Genmonter skærmsættet (se [Sådan genmonteres skærmsættet](#)).
10. Genmonter tastaturet (se [Sådan genmonteres tastaturet](#)).
11. Genmonter håndledsstøtten (se [Sådan genmonteres håndledsstøtten](#)).
12. Genmonter det optiske drev (se [Sådan genmonteres det optiske drev](#)).
13. Følg instruktionerne i [trin 5](#) i [Sådan genmonteres harddiskene harddisken](#).
14. Genmonter et eller flere hukommelsesmoduler (se [Sådan genmonteres hukommelsesmoduler](#)).
15. Genmonter moduldækslet (se [Sådan genmonteres moduldækslet](#)).
16. Genmonter batteriet (se [Sådan isættes batteriet](#)).

**⚠ FORSIGTIG!** Inden du tænder computeren skal du montere alle skrue og kontrollere, at der ikke findes løse skrue inde i computeren. Hvis du ikke gør det, kan computeren blive beskadiget.

[Tilbage til indholdssiden](#)

[Tilbage til indholdssiden](#)

## Skærm

### Dell™ XPS™ L701X - Servicehåndbog

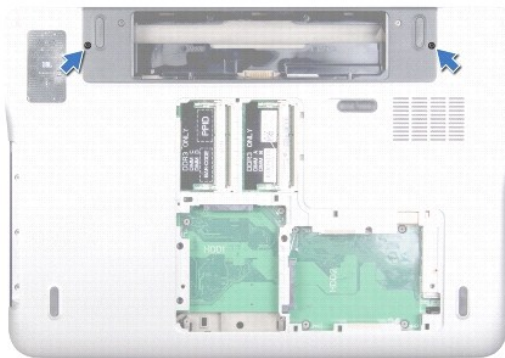
- [Skærmmodul](#)
- [Skærmrammen](#)
- [Skærmpanel](#)
- [Skærmkabel](#)
- [Skærmpanelholdere](#)

- ⚠ **ADVARSEL!** Inden du udfører arbejde på computerens indvendige dele, skal du læse de sikkerhedsoplysninger, der fulgte med computeren. Du kan finde yderligere oplysninger om best practices for sikkerhed på webstedet Regulatory Compliance på [www.dell.com/regulatory\\_compliance](http://www.dell.com/regulatory_compliance).
  - ⚠ **FORSIGTIG!** Kun en certificeret servicetekniker bør foretage reparationer på computeren. Eventuelle skader, der måtte opstå som følge af servicearbejde, der ikke er godkendt af Dell™, dækkes ikke af garantien.
  - ⚠ **FORSIGTIG!** Undgå elektrostatisk afladning ved at skabe jordforbindelse ved hjælp af en jordingsrem eller ved jævnligt at røre ved en umalet metaloverflade, f.eks. et stik på computeren.
  - ⚠ **FORSIGTIG!** Forebyg skader på bundkortet ved at fjerne det primære batteri (se [Sådan fjernes batteriet](#)), før du udfører arbejde på computerens indvendige dele.
- 

## Skærmmodul

### Sådan fjernes skærmmodulet

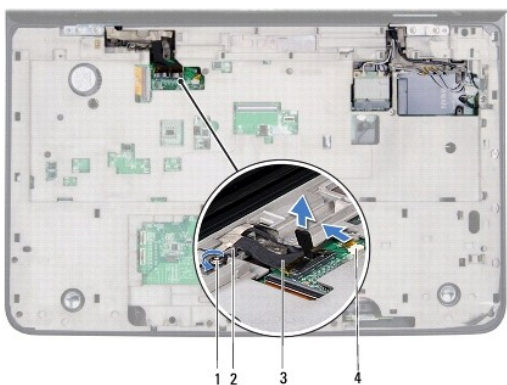
1. Følg instruktionerne i [Før du starter](#).
2. Fjern batteriet (se [Sådan fjernes batteriet](#)).
3. Fjern moduldækslet (se [Sådan fjernes moduldækslet](#)).
4. Fjern et eller flere hukommelsesmoduler (se [Sådan fjernes hukommelsesmodulerne](#)).
5. Følg instruktionerne i [trin 5](#) i [Sådan fjernes harddiskene harddisken\(e\)](#).
6. Fjern de to skruer, der fastgør skærmmodulet fast til bunddækslet.



7. Fjern det optiske drev (se [Sådan fjernes det optiske drev](#)).
8. Fjern håndledsstøtten (se [Sådan fjernes håndledsstøtten](#)).
9. Træk antennekablerne ud af minikortet.

- ⚠ **FORSIGTIG!** Vær meget forsigtig når skærmen åbnes for at forhindre at skade skærmmodulet.

10. Vend computeren om, og åbn skærmen så meget som muligt.
11. Bemærk minikortets antennekabelføring og fjern kablerne fra føringsskinne.
12. Fjern tastaturet (se [Sådan fjernes tastaturet](#)).
13. Frigør berøringsskærmens kabel fra bundkortets stik ved at trække i trækfligen.
14. Fjern skruen, der fastgør skærmens jordningskabel til topdækslet.
15. Frigør skærmens kabel fra bundkortets stik ved at trække i trækfligen.
16. Bemærk ruten for skærmkablet, og fjern kablet fra føringsskinne.



1	skruer	2	skærmens jordningskabel
3	skærnkabel	4	berøringsskærmens kabel stik

17. Fjern de fire skruer, der fastgør skærmmodul til topdækslet.
18. Løft skærmmodul af computerbunden.



1	skærmenhed	2	skruer (4)
3	topdæksel		

## Sådan genmonteres skærmsættet

1. Følg instruktionerne i [Før du starter](#).

2. Sæt skærmmodulet på plads, og genmonter de fire skruer i, der fastgør skærmmodulet fast til topdækslet.
3. Før skærmkablet gennem føringsguiderne.
4. Tilslut skærmkablet til bundkortets stik.
5. Genmonter skruen, der fastgør skærmens jordningskabel til topdækslet.
6. Tilslut berøringsskærmens kabel til bundkortets stik.
7. Træk minikortantennens kabler gennem føringsguiderne.
8. Tilslut de relevante antennekabler til computerens Minikort (se [Sådan genmonteres minikort](#)).
9. Genmonter tastaturet (se [Sådan genmonteres tastaturet](#)).
10. Genmonter håndledsstøtten (se [Sådan genmonteres håndledsstøtten](#)).
11. Genmonter det optiske drev (se [Sådan genmonteres det optiske drev](#)).
12. Genmonter de to skruer, der fastgør skærmmodulet fast til bunddækslet.
13. Følg instruktionerne i [trin 5](#) i [Sådan genmonteres harddiskene harddisken](#).
14. Genmonter et eller flere hukommelsesmoduler (se [Sådan genmonteres hukommelsesmoduler](#)).
15. Genmonter moduldækslet (se [Sådan genmonteres moduldækslet](#)).
16. Genmonter batteriet (se [Sådan isættes batteriet](#)).

 **FORSIGTIG!** Inden du tænder computeren skal du montere alle skruerne og kontrollere, at der ikke findes løse skruer inde i computeren. Hvis du ikke gør det, kan computeren blive beskadiget.

---

## Skærmrammen

### Sådan fjernes skærmrammen

 **FORSIGTIG!** Skærmrammen er meget skrøbelig. Vær forsigtig, når du fjerner den, så du undgår at beskadige den.

1. Følg instruktionerne i [Før du starter](#).
2. Fjern skærmenheden (se [Sådan fjernes skærmmodulet](#)).
3. Skub skærmrammen udad for at frigøre den fra tappene, der fastgør den til bagdækslet.
4. Lirk forsigtigt vha. fingerspidserne skærmrammens yderkant af bagdæksel.
5. Løft skærmrammen af skærmmodulet.



1	skærmramme
---	------------

## Sådan genmonteres skærmrammen

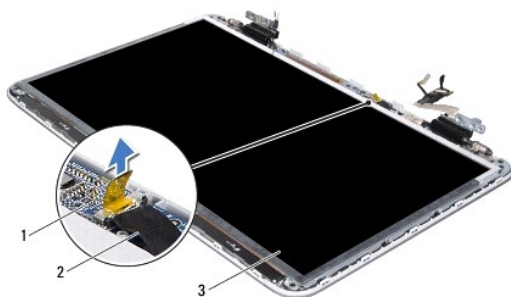
1. Følg instruktionerne i [Før du starter](#).
2. Ret skærmrammen ind efter skærmens bagdæksel, og klik den forsigtigt på plads.
3. Genmonter skærmsættet (se [Sådan genmonteres skærmsættet](#)).

**⚠ FORSIGTIG!** Inden du tænder computeren skal du montere alle skruerne og kontrollere, at der ikke findes løse skruer inde i computeren. Hvis du ikke gør det, kan computeren blive beskadiget.

## Skærmpanel

### Sådan fjernes skærmpanelet

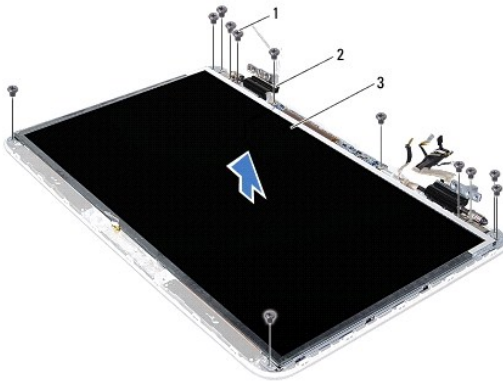
1. Følg instruktionerne i [Før du starter](#).
  2. Fjern skærmenheden (se [Sådan fjernes skærmmodulet](#)).
  3. Fjern skærmrammen (se [Sådan fjernes skærmrammen](#)).
  4. Fjern kameramodulet (se [Sådan fjernes kameramodulet](#)).
- ⚠ OBS!** Berøringsskærmkortet er valgfrit og findes muligvis ikke på din computer.
5. Frigør berøringsskærmkortets kabel fra berøringsskærmkortets stik ved at trække i trækfligen.



1	berøringsskærmkort	2	berøringsskærmkortets kabel
---	--------------------	---	-----------------------------

3	skærmpanel
---	------------

- Fjern de 12 skruer, der fastgør skærmpanelet til skærmens bagdæksel.
- Bemærk antennekablenes kabelføring, og fjern dem fra føringsskinnerne på skærmens højre hængsel.
- Bemærk skærmkablets kabelføring, og fjern det fra føringsskinnerne på skærmens venstre hængsel.
- Løft skærmpanelet væk fra skærmens bagdæksel.



1	skruer (12)	2	hængsler (2)
3	skærmpanel		

## Sådan genmonteres skærmpanelet

- Følg instruktionerne i [Før du starter](#).
- Anbring skærmpanelet over skærmens bagdæksel.
- Før skærmkablet gennem føringsskinnerne på skærmens venstre hængsel.
- Før antennekablet gennem føringsskinnerne på skærmens højre hængsel.
- Brug justeringsanordningerne til at placere berøringsskærmmkortet på skærmens bagdæksel.
- Tilslut berøringsskærmmkortets kabel til stikket på berøringsskærmmkortet.
- Genmonter de 12 skruer, der fastgør skærmpanelet til skærmens bagdæksel.
- Genmonter kameramodulet (se [Sådan genmonteres kameramodulet](#)).
- Genmonter skærmrammen (se [Sådan genmonteres skærmrammen](#)).
- Genmonter skærmsættet (se [Sådan genmonteres skærmsættet](#)).

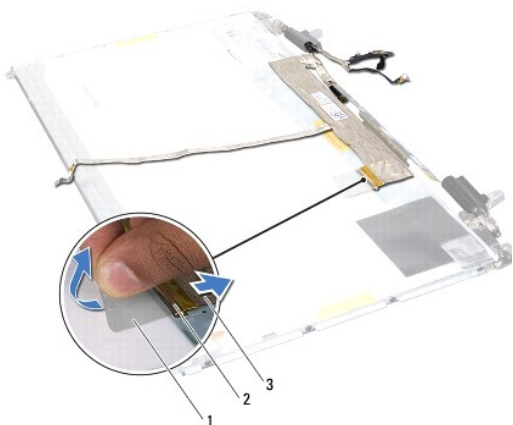
**⚠ FORSIGTIG!** Inden du tænder computeren skal du montere alle skruerne og kontrollere, at der ikke findes løse skruer inde i computeren. Hvis du ikke gør det, kan computeren blive beskadiget.

## Skærmkabel

### Sådan fjernes skærmkablet



1. Følg instruktionerne i [Før du starter](#).
2. Fjern skærmenheden (se [Sådan fjernes skærmmodulet](#)).
3. Fjern skærrammen (se [Sådan fjernes skærrammen](#)).
4. Fjern kameramodulet ([Sådan fjernes kameramodulet](#)).
5. Fjern skærmpanelet (se [Sådan fjernes skærmpanelet](#)).
6. Vend skærmpanelet om, og anbring det på en ren overflade.
7. Træk i trækfligen for at fjerne skærmkablet fra stikket på skærmpanelet.



1	trækflig	2	stik til skærmkabel
3	skærmkabel		

8. Løft forsigtigt skærmkablet af skærmpanelet.

## Sådan genmonteres skærmkablet

1. Følg instruktionerne i [Før du starter](#).
2. Sæt skærmkablet langs displaypanelets kant.
3. Slut skærmkablet til stikket på skærmpanelet.
4. Genmonter skærmpanelet (se [Sådan genmonteres skærmpanelet](#)).
5. Genmonter kameramodulet (se [Sådan genmonteres kameramodulet](#)).
6. Genmonter skærrammen (se [Sådan genmonteres skærrammen](#)).
7. Sæt skærmen på igen ([Sådan genmonteres skærmsættet](#)).

---

## Skærmpanelholdere

### Sådan fjernes skærmpanelholderne

1. Følg instruktionerne i [Før du starter](#).

2. Fjern skærmenheden (se [Sådan fjernes skærmmodulet](#)).
3. Fjern skærmrammen (se [Sådan fjernes skærmrammen](#)).
4. Fjern kameramodulet ([Sådan fjernes kameramodulet](#)).
5. Fjern skærmpanelet (se [Sådan fjernes skærmpanelet](#)).
6. Fjern de otte skruer (fire på hver side), der holder skærmpanelets beslag fast på skærmpanelet.
7. Fjern skærmpanelets beslag fra skærmpanelet.



1	skærmpanelets beslag (2)	2	skruer (8)
---	--------------------------	---	------------

## Sådan genmonteres skærmpanelets beslag

1. Følg instruktionerne i [Før du starter](#).
2. Sæt skærmpanelets beslag på plads.
3. Genmonter de otte skruer (fire på hver side), der fastgør skærmpanelets beslag til skærmpanelet.
4. Genmonter skærmpanelet (se [Sådan genmonteres skærmpanelet](#)).
5. Genmonter kameramodulet (se [Sådan genmonteres kameramodulet](#)).
6. Genmonter skærmrammen (se [Sådan genmonteres skærmrammen](#)).
7. Sæt skærmen på igen ([Sådan genmonteres skærmsættet](#)).

**⚠ FORSIGTIG!** Inden du tænder computeren skal du montere alle skruerne og kontrollere, at der ikke findes løse skruer inde i computeren. Hvis du ikke gør det, kan computeren blive beskadiget.

[Tilbage til indholdssiden](#)

[Tilbage til indholdssiden](#)

## Blæser

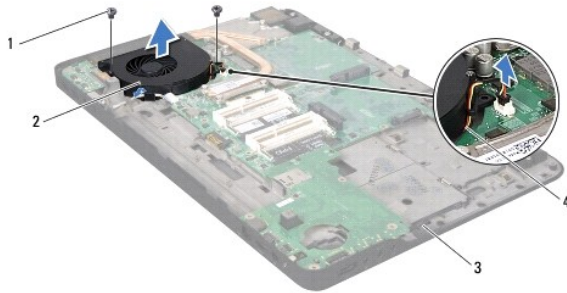
Dell™ XPS™ L701X - Servicehåndbog

- [Sådan fjernes blæseren](#)
- [Sådan genmonteres blæseren](#)

- ⚠ **ADVARSEL!** Inden du udfører arbejde på computerens indvendige dele, skal du læse de sikkerhedsoplysninger, der fulgte med computeren. Du kan finde yderligere oplysninger om best practices for sikkerhed på webstedet Regulatory Compliance på [www.dell.com/regulatory\\_compliance](http://www.dell.com/regulatory_compliance).
  - ⚠ **ADVARSEL!** Hvis du fjerner blæseren fra computeren mens kølelegemet er varmt, så berør ikke kølelegemets metalkabinat.
  - ⚠ **FORSIGTIG!** Kun en certificeret servicetekniker bør foretage reparationer på computeren. Eventuelle skader, der måtte opstå som følge af servicearbejde, der ikke er godkendt af Dell™, dækkes ikke af garantien.
  - ⚠ **FORSIGTIG!** Undgå elektrostatisk afladning ved at skabe jordforbindelse ved hjælp af en jordingsrem eller ved jævnlige at røre ved en umalet metaloverflade, f.eks. et stik på computeren.
  - ⚠ **FORSIGTIG!** Forebyg skader på bundkortet ved at fjerne det primære batteri (se [Sådan fjernes batteriet](#)), før du udfører arbejde på computerens indvendige dele.
- 

## Sådan fjernes blæseren

1. Følg instruktionerne i [Før du starter](#).
2. Fjern batteriet (se [Sådan fjernes batteriet](#)).
3. Fjern moduldækslet (se [Sådan fjernes moduldækslet](#)).
4. Fjern et eller flere hukommelsesmoduler (se [Sådan fjernes hukommelsesmodulerne](#)).
5. Følg instruktionerne i [trin 5](#) i [Sådan fjernes harddiskene harddisken\(e\)](#).
6. Fjern det optiske drev (se [Sådan fjernes det optiske drev](#)).
7. Fjern håndledsstøtten (se [Sådan fjernes håndledsstøtten](#)).
8. Fjern tastaturet (se [Sådan fjernes tastaturet](#)).
9. Fjern skærmenheden (se [Sådan fjernes skærmmodulet](#)).
10. Fjern minikort (se [Sådan fjernes minikort](#)).
11. Fjern Bluetooth-kortet (se [Sådan fjernes Bluetooth-kortet](#)).
12. Følg instruktionerne fra [trin 13](#) til [trin 18](#) i [Sådan fjernes topdækslet](#).
13. Vend topdækslet om.
14. Frakobl blæserkablet fra bundkortets stik.
15. Fjern de to skruer, der fastgør blæseren til topdækslet.
16. Frakobl vekselstrømsadapterstikkets kabel fra bundkortets stik.
17. Flyt vekselstrømsadapterens kabel væk fra blæseren.
18. Løft blæseren væk fra topdækslet.



1	skruer (2)	2	blæser
3	topdæksel	4	blæserkabel

## Sådan genmonteres blæseren

1. Følg instruktionerne i [Før du starter](#).
2. Ret skruenhullerne på blæseren ind efter skruenhullerne på topdækslet.
3. Genmonter de to skruer, der fastgør blæseren til topdækslet.
4. Tilslut blæserkablet til bundkortets stik.
5. Tilslut vekselstrømsadapterstikkets kabel til bundkortets stik.
6. Følg instruktionerne fra [trin 11](#) til [trin 15](#) i [Sådan genmonteres topdækslet](#).
7. Genmonter bluetooth-kortet (se [Sådan genmonteres Bluetooth-kortet](#)).
8. Genmonter minikort (se [Sådan genmonteres minikort](#)).
9. Genmonter skærmsættet (se [Sådan genmonteres skærmsættet](#)).
10. Genmonter tastaturet (se [Sådan genmonteres tastaturet](#)).
11. Genmonter håndledsstøtten (se [Sådan genmonteres håndledsstøtten](#)).
12. Genmonter det optiske drev (se [Sådan genmonteres det optiske drev](#)).
13. Følg instruktionerne i [trin 5](#) i [Sådan genmonteres harddiskene harddisken](#).
14. Genmonter et eller flere hukommelsesmoduler (se [Sådan genmonteres hukommelsesmoduler](#)).
15. Genmonter moduldækslet (se [Sådan genmonteres moduldækslet](#)).
16. Genmonter batteriet (se [Sådan isættes batteriet](#)).

**⚠ FORSIGTIG!** Inden du tænder computeren skal du montere alle skruerne og kontrollere, at der ikke findes løse skruer inde i computeren. Hvis du ikke gør det, kan computeren blive beskadiget.

[Tilbage til indholdssiden](#)

[Tilbage til indholdssiden](#)

## Harddisk(e)

Dell™ XPS™ L701X - Servicehåndbog

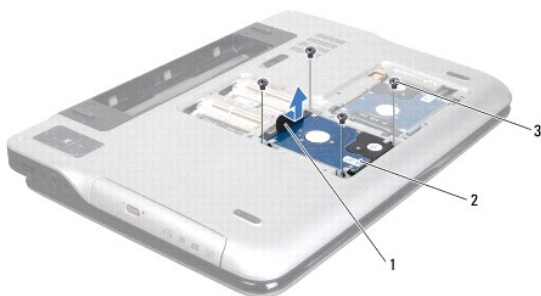
- [Sådan fjernes harddiskene harddisken\(e\)](#)
- [Sådan genmonteres harddiskene harddisken](#)

- ⚠ **ADVARSEL!** Inden du udfører arbejde på computerens indvendige dele, skal du læse de sikkerhedsoplysninger, der fulgte med computeren. Du kan finde yderligere oplysninger om best practices for sikkerhed på webstedet Regulatory Compliance på [www.dell.com/regulatory\\_compliance](http://www.dell.com/regulatory_compliance).
- ⚠ **ADVARSEL!** Undlad at røre harddiskens metalkabinet, hvis du fjerner harddisken fra computeren, mens harddisken er varm.
- ⚠ **FORSIGTIG!** Kun en certificeret servicetekniker bør foretage reparationer på computeren. Eventuelle skader, der måtte opstå som følge af servicearbejde, der ikke er godkendt af Dell™, dækkes ikke af garantien.
- ⚠ **FORSIGTIG!** Undgå elektrostatisk afladning ved at skabe jordforbindelse ved hjælp af en jordingsrem eller ved jævnligt at røre ved en umalet metaloverflade, f.eks. et stik på computeren.
- ⚠ **FORSIGTIG!** Forebyg skader på bundkortet ved at fjerne det primære batteri (se [Sådan fjernes batteriet](#)), før du udfører arbejde på computerens indvendige dele.
- ⚠ **FORSIGTIG!** Hvis du vil undgå datatab, skal du slukke computeren (se [Sådan slukkes computeren](#)) inden du fjerner harddisken. Fjern ikke harddisken, mens computeren er tændt eller i dvaletilstand.
- ⚠ **FORSIGTIG!** Harddiske er meget skrøbelige. Vær forsigtig, når du håndterer harddisken.
- 🚫 **OBS!** Dell garanterer ikke, at harddiske fra andre producenter end Dell er kompatible, og der ydes ikke support til sådanne harddiske.
- 🚫 **OBS!** Hvis du installerer en harddisk fra en anden leverandør end Dell, skal du installere operativsystem, drivere og værktøjer på den nye harddisk.

## Sådan fjernes harddiskene harddisken(e)

1. Følg instruktionerne i [Før du starter](#).
2. Fjern batteriet (se [Sådan fjernes batteriet](#)).
3. Fjern moduldækslet (se [Sådan fjernes moduldækslet](#)).
4. Fjern et eller flere hukommelsesmoduler (se [Sådan fjernes hukommelsesmodulerne](#)).
5. Fjern harddisk 1 og/eller harddisk 2 fra computerens bund:
  - 1 Fjern de fire skruer, der fastgør harddiskmodulet til computerens bund.
  - 1 Skub harddiskenheden til siden vha. trækfligen for at frakoble den fra bundkortets stik.
  - 1 Løft harddiskenheden ud af computerbunden.

Harddisk 1



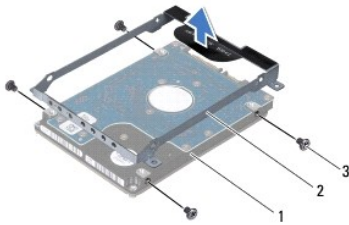
1	trækflig	2	harddiskenhed
3	skrue (4)		

Harddisk 2



1	trækflig	2	harddiskenhed
3	skruer (4)		

6. Fjern de fire skruer, der holder harddiskbeslaget fast til harddisken.
7. Løft harddiskens ramme af harddisken.



1	harddisk	2	harddiskbeslag
3	skruer (4)		

## Sådan genmonteres harddiskene harddisken

1. Følg instruktionerne i [Før du starter](#).
2. Tag den nye harddisk ud af emballagen.  
Gem den originale emballage til senere opbevaring eller transport af harddisken.
3. Anbring harddiskens beslag på harddisken.
4. Genmonter de fire skruer, der fastgør harddiskbeslaget til harddisken.
5. Genmonter harddisk 1 og/eller harddisk 2 på computerens bund:
  - 1 Anbring harddiskenheden i computerbunden.
  - 1 Skub harddiskenheden vha. trækfligen ind i bundkortets stik.
  - 1 Genmonter de fire skruer, der fastgør harddiskmodulet til computerens bund.
6. Genmonter et eller flere hukommelsesmoduler (se [Sådan genmonteres hukommelsesmoduler](#)).
7. Genmonter moduldækslet (se [Sådan genmonteres moduldækslet](#)).
8. Genmonter batteriet (se [Sådan isættes batteriet](#)).

△ **FORSIGTIG!** Inden du tænder computeren skal du montere alle skruerne og kontrollere, at der ikke findes løse skruer inde i computeren. Hvis du ikke gør det, kan computeren blive beskadiget.

---

[Tilbage til indholdssiden](#)

[Tilbage til indholdssiden](#)

## Kølelegeme

Dell™ XPS™ L701X - Servicehåndbog

- [Sådan fjernes kølelegemet](#)
- [Sådan genmonteres kølelegemet](#)

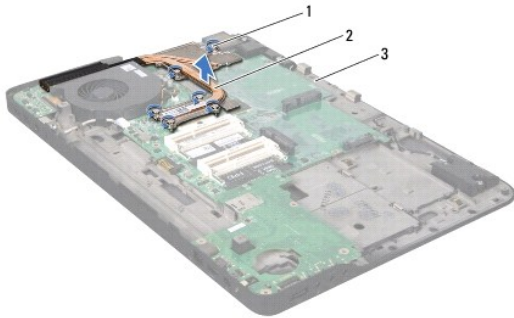
- ⚠ **ADVARSEL!** Inden du udfører arbejde på computerens indvendige dele, skal du læse de sikkerhedsoplysninger, der fulgte med computeren. Du kan finde yderligere oplysninger om best practices for sikkerhed på webstedet Regulatory Compliance på [www.dell.com/regulatory\\_compliance](http://www.dell.com/regulatory_compliance).
- ⚠ **ADVARSEL!** Hvis du fjerner kølelegemet fra computeren mens det er varmt, så berør ikke dets metalkabinet.
- ⚠ **FORSIGTIG!** Kun en certificeret servicetekniker bør foretage reparationer på computeren. Eventuelle skader, der måtte opstå som følge af servicearbejde, der ikke er godkendt af Dell™, dækkes ikke af garantien.
- ⚠ **FORSIGTIG!** Undgå elektrostatisk afladning ved at skabe jordforbindelse ved hjælp af en jordingsrem eller ved jævnligt at røre ved en umalet metaloverflade, f.eks. et stik på computeren.
- ⚠ **FORSIGTIG!** Forebyg skader på bundkortet ved at fjerne det primære batteri (se [Sådan fjernes batteriet](#)), før du udfører arbejde på computerens indvendige dele.

---

## Sådan fjernes kølelegemet

1. Følg instruktionerne i [Før du starter](#).
2. Fjern batteriet (se [Sådan fjernes batteriet](#)).
3. Fjern moduldækslet (se [Sådan fjernes moduldækslet](#)).
4. Fjern et eller flere hukommelsesmoduler (se [Sådan fjernes hukommelsesmodulerne](#)).
5. Følg instruktionerne i [trin 5](#) i [Sådan fjernes harddiskene harddisken\(e\)](#).
6. Fjern det optiske drev (se [Sådan fjernes det optiske drev](#)).
7. Fjern håndledsstøtten (se [Sådan fjernes håndledsstøtten](#)).
8. Fjern tastaturet (se [Sådan fjernes tastaturet](#)).
9. Fjern skærmenheden (se [Sådan fjernes skærmmodulet](#)).
10. Fjern minikort (se [Sådan fjernes minikort](#)).
11. Fjern Bluetooth-kortet (se [Sådan fjernes Bluetooth-kortet](#)).
12. Følg instruktionerne fra [trin 13](#) til [trin 18](#) i [Sådan fjernes topdækslet](#).
13. Vend topdækslet om.
14. Løsn de seks monteringskruer, som fastgør kølelegemet til bundkortet i rækkefølge (angivet på kølelegemet).
15. Løft kølelegemet væk fra topdækslet.





1	monteringsskruer (6)	2	kølelegeme
3	topdæksel		

## Sådan genmonteres kølelegemet

**⚠ OBS!** Den oprindelige termiske smøremiddel kan genbruges, hvis den oprindelige processor og kølelegeme geninstalleres sammen. Hvis enten processoren eller kølelegemet udskiftes, skal du bruge den termiske plade, der følger med sættet, for at sikre, at der opnås varmeledning.

1. Følg instruktionerne i [Før du starter](#).
2. Tør det termiske smøremiddel fra bunden af kølelegemet, og monter det igen.
3. Flugt de seks monteringsskruer på kølelegemet med skruenhullerne på bundkortet, og stram skrueene i rækkefølge (angivet på kølelegemet).
4. Følg instruktionerne fra [trin 11](#) til [trin 15](#) i [Sådan genmonteres topdækslet](#).
5. Genmonter bluetooth-kortet (se [Sådan genmonteres Bluetooth-kortet](#)).
6. Genmonter minikort (se [Sådan genmonteres minikort](#)).
7. Genmonter skærmsættet (se [Sådan genmonteres skærmsættet](#)).
8. Genmonter tastaturet (se [Sådan genmonteres tastaturet](#)).
9. Genmonter håndledsstøtten (se [Sådan genmonteres håndledsstøtten](#)).
10. Genmonter det optiske drev (se [Sådan genmonteres det optiske drev](#)).
11. Følg instruktionerne i [trin 5](#) i [Sådan genmonteres harddiskene harddisken](#).
12. Genmonter et eller flere hukommelsesmoduler (se [Sådan genmonteres hukommelsesmoduler](#)).
13. Genmonter moduldækslet (se [Sådan genmonteres moduldækslet](#)).
14. Genmonter batteriet (se [Sådan isættes batteriet](#)).

**⚠ FORSIGTIG!** Inden du tænder computeren skal du montere alle skrueene og kontrollere, at der ikke findes løse skrueer inde i computeren. Hvis du ikke gør det, kan computeren blive beskadiget.

[Tilbage til indholdssiden](#)

[Tilbage til indholdssiden](#)

## I/O-kort

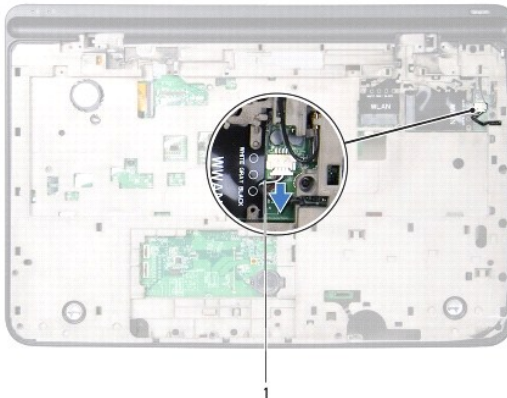
### Dell™ XPS™ L701X - Servicehåndbog

- [Sådan fjernes I/O-kortet](#)
- [Sådan genmonteres I/O-kortet](#)

- ⚠ **ADVARSEL!** Inden du udfører arbejde på computerens indvendige dele, skal du læse de sikkerhedsoplysninger, der fulgte med computeren. Du kan finde yderligere oplysninger om best practices for sikkerhed på webstedet Regulatory Compliance på [www.dell.com/regulatory\\_compliance](http://www.dell.com/regulatory_compliance).
  - ⚠ **FORSIGTIG!** Kun en certificeret servicetekniker bør foretage reparationer på computeren. Eventuelle skader, der måtte opstå som følge af servicearbejde, der ikke er godkendt af Dell™, dækkes ikke af garantien.
  - ⚠ **FORSIGTIG!** Undgå elektrostatisk afladning ved at skabe jordforbindelse ved hjælp af en jordingsrem eller ved jævnlige at røre ved en umalet metaloverflade, f.eks. et stik på computeren.
  - ⚠ **FORSIGTIG!** Forebyg skader på bundkortet ved at fjerne det primære batteri (se [Sådan fjernes batteriet](#)), før du udfører arbejde på computerens indvendige dele.
- 

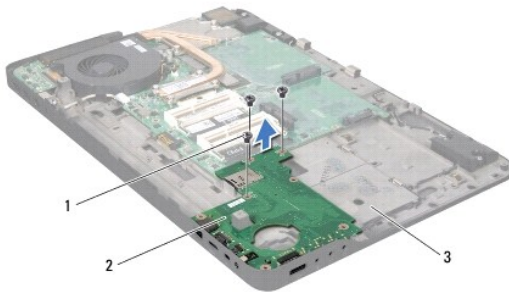
## Sådan fjernes I/O-kortet

1. Følg instruktionerne i [Før du starter](#).
2. Fjern batteriet (se [Sådan fjernes batteriet](#)).
3. Fjern moduldækslet (se [Sådan fjernes moduldækslet](#)).
4. Fjern et eller flere hukommelsesmoduler (se [Sådan fjernes hukommelsesmodulerne](#)).
5. Følg instruktionerne i [trin 5](#) i [Sådan fjernes harddiskene harddisken\(e\)](#).
6. Fjern det optiske drev (se [Sådan fjernes det optiske drev](#)).
7. Fjern håndledsstøtten (se [Sådan fjernes håndledsstøtten](#)).
8. Fjern tastaturet (se [Sådan fjernes tastaturet](#)).
9. Fjern skærmenheden (se [Sådan fjernes skærmmodulet](#)).
10. Fjern minikort (se [Sådan fjernes minikort](#)).
11. Fjern Bluetooth-kortet (se [Sådan fjernes Bluetooth-kortet](#)).
12. Følg instruktionerne fra [trin 13](#) til [trin 18](#) i [Sådan fjernes topdækslet](#).
13. Frakobl højttalerkablet stikket på I/O-kortet.



1	højtalerkabel
---	---------------

14. Vend topdækslet om.
15. Fjern de tre skruer, der fastgør I/O-kortet til topdækslet.
16. Løsn forsigtigt stikkene på I/O-kortet fra stikkene på topdækslet og løft I/O-kortet af topdækslet.



1	skruer (3)	2	I/O-kort
3	topdæksel		

## Sådan genmonteres I/O-kortet

1. Følg instruktionerne i [Før du starter](#).
2. Ret stikkene på I/O-kortet ind efter stikkene på topdækslet og anbring I/O-kortet på topdækslet.
3. Tryk I/O-kortet ned for at fastgøre det til stikket på bundkortet.
4. Genmonter de tre skruer, der fastgør I/O-kortet til topdækslet.
5. Kobl højtalerkablet til stikket på I/O-kortet.
6. Følg instruktionerne fra [trin 11](#) til [trin 15](#) i [Sådan genmonteres topdækslet](#).
7. Genmonter bluetooth-kortet (se [Sådan genmonteres Bluetooth-kortet](#)).
8. Genmonter minikort (se [Sådan genmonteres minikort](#)).
9. Genmonter skærmsættet (se [Sådan genmonteres skærmsættet](#)).
10. Genmonter tastaturet (se [Sådan genmonteres tastaturet](#)).
11. Genmonter håndledsstøtten (se [Sådan genmonteres håndledsstøtten](#)).
12. Genmonter det optiske drev (se [Sådan genmonteres det optiske drev](#)).
13. Følg instruktionerne i [trin 5](#) i [Sådan genmonteres harddiskene harddisken](#).
14. Genmonter et eller flere hukommelsesmoduler (se [Sådan genmonteres hukommelsesmoduler](#)).
15. Genmonter moduldækslet (se [Sådan genmonteres moduldækslet](#)).
16. Genmonter batteriet (se [Sådan isættes batteriet](#)).

**⚠ FORSIGTIG!** Inden du tænder computeren skal du montere alle skruerne og kontrollere, at der ikke findes løse skruer inde i computeren. Hvis du ikke gør det, kan computeren blive beskadiget.

---

[Tilbage til indholdssiden](#)

[Tilbage til indholdssiden](#)

## Tastaturet

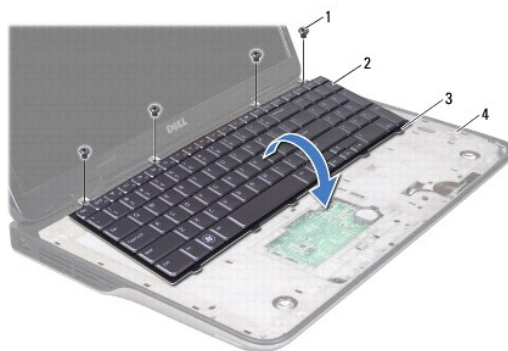
Dell™ XPS™ L701X - Servicehåndbog

- [Sådan fjernes tastaturet](#)
- [Sådan genmonteres tastaturet](#)

- ⚠ **ADVARSEL!** Inden du udfører arbejde på computerens indvendige dele, skal du læse de sikkerhedsoplysninger, der fulgte med computeren. Du kan finde yderligere oplysninger om best practices for sikkerhed på webstedet Regulatory Compliance på [www.dell.com/regulatory\\_compliance](http://www.dell.com/regulatory_compliance).
- ⚠ **FORSIGTIG!** Kun en certificeret servicetekniker bør foretage reparationer på computeren. Eventuelle skader, der måtte opstå som følge af servicearbejde, der ikke er godkendt af Dell™, dækkes ikke af garantien.
- ⚠ **FORSIGTIG!** Undgå elektrostatisk afladning ved at skabe jordforbindelse ved hjælp af en jordingsrem eller ved jævnlige at røre ved en umalet metaloverflade, f.eks. et stik på computeren.
- ⚠ **FORSIGTIG!** Forebyg skader på bundkortet ved at fjerne det primære batteri (se [Sådan fjernes batteriet](#)), før du udfører arbejde på computerens indvendige dele.

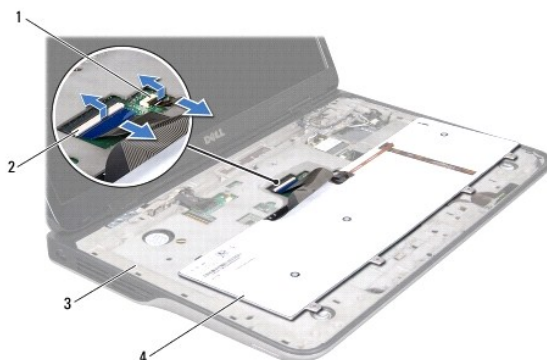
### Sådan fjernes tastaturet

1. Følg instruktionerne i [Før du starter](#).
  2. Fjern batteriet (se [Sådan fjernes batteriet](#)).
  3. Fjern moduldækslet (se [Sådan fjernes moduldækslet](#)).
  4. Fjern et eller flere hukommelsesmoduler (se [Sådan fjernes hukommelsesmodulerne](#)).
  5. Følg instruktionerne i [trin 5 i Sådan fjernes harddiskene harddisken\(e\)](#).
  6. Fjern det optiske drev (se [Sådan fjernes det optiske drev](#)).
  7. Fjern håndledsstøtten (se [Sådan fjernes håndledsstøtten](#)).
  8. Fjern de fire skruer, som holder tastaturet fast til topdækslet.
  9. Løft forsigtigt uden at trække hårdt i tastaturet, tastaturet og skub tappene på tastaturet ud af stikkene på topdækslet.
- ⚠ **FORSIGTIG!** Tastehætterne på tastaturet er skrøbelige og kan nemt forrykke sig, og det er tidskævende at udskifte dem. Vær forsigtig, når du fjerner og håndterer tastaturet.
  - ⚠ **FORSIGTIG!** Vær ekstra forsigtig, når du fjerner og håndterer tastaturet. Ellers er der risiko for, at skærmpanelet bliver ridset.



1	skruer (4)	2	tastatur
3	tapper (5)	4	topdæksel

10. Vend tastaturet om, og anbring det på topdækslet.
11. Løft låsetappen til stikket, og træk i trækfligen for at frigøre kablet til tastaturets baggrundslys fra bundkortets stik.
12. Løft låsetappen til stikket, og træk i trækfligen for at frigøre kablet til tastaturet fra bundkortets stik.



1	stikket til kablet til tastaturets baggrundslys	2	stik til tastaturkabel
3	topdæksel	4	tastatur

13. Løft tastaturet af topdækslet.

## Sådan genmonteres tastaturet

1. Følg instruktionerne i [Før du starter](#).
2. Skub tastaturkablet ind i bundkortets stik, og tryk ned på stikkets tap for at fastgøre kablet.
3. Skub kablet til tastaturets baggrundslys ind i bundkortets stik, og tryk ned på stikkets tap for at fastgøre kablet.
4. Skub tapperne på tastaturet ind i stikkene på topdækslet og sænk tastaturet på plads.
5. Genmonter de fire skruer, som holder tastaturet fast til topdækslet.
6. Genmonter håndledsstøtten (se [Sådan genmonteres håndledsstøtten](#)).
7. Genmonter det optiske drev (se [Sådan genmonteres det optiske drev](#)).
8. Følg instruktionerne i [trin 5 i Sådan genmonteres harddiskene harddisken](#).
9. Genmonter et eller flere hukommelsesmoduler (se [Sådan genmonteres hukommelsesmoduler](#)).
10. Genmonter moduldækslet (se [Sådan genmonteres moduldækslet](#)).
11. Genmonter batteriet (se [Sådan isættes batteriet](#)).

**⚠ FORSIGTIG! Inden du tænder computeren skal du montere alle skruerne og kontrollere, at der ikke findes løse skruer inde i computeren. Hvis du ikke gør det, kan computeren blive beskadiget.**

[Tilbage til indholdssiden](#)

[Tilbage til indholdssiden](#)

## Hukommelsesmoduler

Dell™ XPS™ L701X - Servicehåndbog

- [Sådan fjernes hukommelsesmodulerne](#)
- [Sådan genmonteres hukommelsesmoduler](#)

**⚠ ADVARSEL!** Inden du udfører arbejde på computerens indvendige dele, skal du læse de sikkerhedsoplysninger, der fulgte med computeren. Du kan finde yderligere oplysninger om best practices for sikkerhed på webstedet Regulatory Compliance på [www.dell.com/regulatory\\_compliance](http://www.dell.com/regulatory_compliance).

**⚠ FORSIGTIG!** Kun en certificeret servicetekniker bør foretage reparationer på computeren. Eventuelle skader, der måtte opstå som følge af servicearbejde, der ikke er godkendt af Dell™, dækkes ikke af garantien.

**⚠ FORSIGTIG!** Undgå elektrostatisk afladning ved at skabe jordforbindelse ved hjælp af en jordingsrem eller ved jævnlige at røre ved en umalet metaloverflade, f.eks. et stik på computeren.

**⚠ FORSIGTIG!** Forebyg skader på bundkortet ved at fjerne det primære batteri (se [Sådan fjernes batteriet](#)), før du udfører arbejde på computerens indvendige dele.

Du kan udvide computerens hukommelse ved at installere hukommelsesmoduler på bundkortet. Se "Specifikationer" i *Opsætningsguiden*, som kom med computeren, eller gå til [support.dell.com/manuals](http://support.dell.com/manuals) for at få oplysninger om den hukommelse, som din computer understøtter.

**🔍 OBS!** Hukommelsesmoduler, der er købt hos Dell, er omfattet af din computers garanti.

Computeren kan have to eller fire brugertilgængelige SODIMM-stik afhængig af computeren konfiguration.

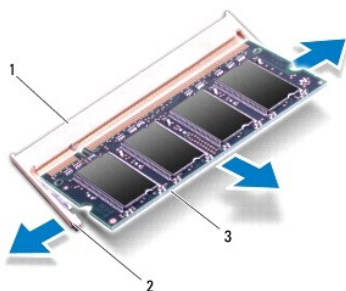
---

## Sådan fjernes hukommelsesmodulerne

1. Følg instruktionerne i [Før du starter](#).
2. Fjern batteriet (se [Sådan fjernes batteriet](#)).
3. Fjern moduldækslet (se [Sådan fjernes moduldækslet](#)).

**⚠ FORSIGTIG!** Brug ikke værktøj til at frigøre fastgørelsesklemmerne på hukommelsesmodulet, da dette medfører risiko for skader på stikket til hukommelsesmodulet.

4. Brug fingerspidserne til forsigtigt at adskille fastgørelsesklemmerne på hver side af hukommelsesmodulstikket, indtil modulet springer op.



1	stik til hukommelsesmodul	2	fastgørelsesklemmer (2)
3	hukommelsesmodul		

5. Fjern hukommelsesmodulet fra hukommelsesmodulstikket.
-

## Sådan genmonteres hukommelsesmoduler

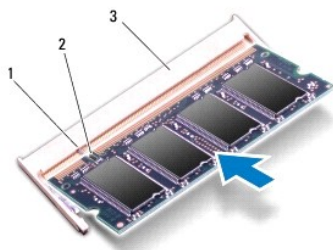
1. Følg instruktionerne i [Før du starter](#).

**⚠ FORSIGTIG! Installer hukommelsesmoduler i hukommelsesmodulstikkene som vist i følgende tabel ud fra det antal hukommelsesmoduler du installerer. Hvis du ikke installerer hukommelsesmodulerne som vist i tabellen, starter computeren muligvis ikke.**

Antal hukommelsesmoduler	Stik til hukommelsesmodul			
	DIMM A	DIMM B	DIMM C	DIMM D
1	X			
			X	
2	X	X		
			X	X
	X		X	
3	X	X	X	
	X		X	X
4	X	X	X	X

2. Flugt indhakked i hukommelsesmodulet med tappen i stikket på hukommelsesmodulet.
3. Skub hukommelsesmodulet helt ind i stikket i en vinkel på 45 grader, og tryk hukommelsesmodulet ned, indtil det klikker på plads. Hvis du ikke hører et klik, skal du fjerne hukommelsesmodulet og sætte det i igen.

**🔪 OBS!** Hvis hukommelsesmodulet ikke installeres korrekt, kan computeren muligvis ikke starte.



1	tap	2	indhak
3	stik til hukommelsesmodul		


4. Genmonter moduldækslet (se [Sådan genmonteres moduldækslet](#)).
5. Genmonter batteriet (se [Sådan isættes batteriet](#)).
6. Slut AC-adapteren til computeren og til en stikkontakt.

**⚠ FORSIGTIG! Inden du tænder computeren skal du montere alle skrueerne og kontrollere, at der ikke findes løse skrue inde i computeren. Hvis du ikke gør det, kan computeren blive beskadiget.**

7. Tænd computeren.

Når computeren starter, registreres den ekstra hukommelse og opdaterer automatisk systemkonfigurationsoplysningerne.

Sådan kontrollerer du, hvor meget hukommelse der er installeret i computeren:

Klik på **Start**  → **Kontrolpanel** → **System og sikkerhed** → **System**.

---

[Tilbage til indholdssiden](#)



[Tilbage til indholdssiden](#)

## Trådløse minikort

Dell™ XPS™ L701X - Servicehåndbog

- [Sådan fjernes minikort](#)
- [Sådan genmonteres minikort](#)

- ⚠ **ADVARSEL!** Inden du udfører arbejde på computerens indvendige dele, skal du læse de sikkerhedsoplysninger, der fulgte med computeren. Du kan finde yderligere oplysninger om best practices for sikkerhed på webstedet Regulatory Compliance på [www.dell.com/regulatory\\_compliance](http://www.dell.com/regulatory_compliance).
- ⚠ **FORSIGTIG!** Kun en certificeret servicetekniker bør foretage reparationer på computeren. Eventuelle skader, der måtte opstå som følge af servicearbejde, der ikke er godkendt af Dell™, dækkes ikke af garantien.
- ⚠ **FORSIGTIG!** Undgå elektrostatisk afladning ved at skabe jordforbindelse ved hjælp af en jordingsrem eller ved jævnlige at røre ved en umalet metaloverflade, f.eks. et stik på computeren.
- ⚠ **FORSIGTIG!** Forebyg skader på bundkortet ved at fjerne det primære batteri (se [Sådan fjernes batteriet](#)), før du udfører arbejde på computerens indvendige dele.
- 🔪 **OBS!** Dell garanterer ikke kompatibilitet og yder ikke support til minikort fra andre leverandører end Dell.

Hvis du har bestilt et trådløst minikort sammen med computeren, er kortet allerede installeret.

Din computer har et fuldt minikort-stik og et halvt minikort-stik:

1. Et fuldt minikort-stik — understøtter trådløst wide area network (Wireless Wide Area Network - WWAN) eller tv-tunermodul
1. Et halvt minikort-stik — understøtter trådløst lokalt netværk (WLAN) eller WiMax (Worldwide Interoperability for Microwave Access)

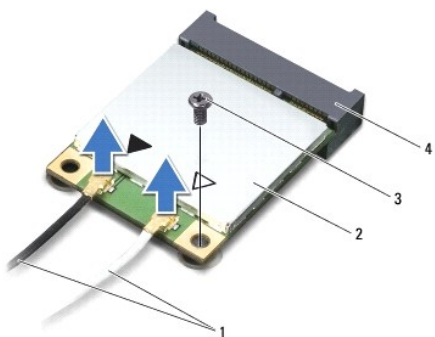
- 🔪 **OBS!** Afhængigt af computerens konfiguration, da den blev solgt, har minikort-stikket muligvis ikke et minikort installeret.

---

## Sådan fjernes minikort

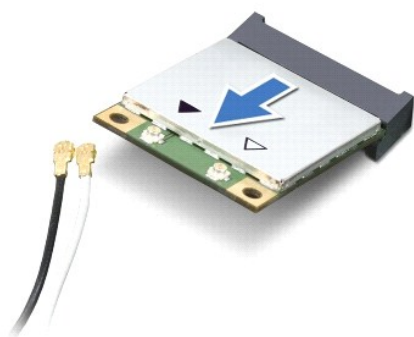
1. Følg instruktionerne i [Før du starter](#).
2. Fjern batteriet (se [Sådan fjernes batteriet](#)).
3. Fjern moduldækslet (se [Sådan fjernes moduldækslet](#)).
4. Fjern et eller flere hukommelsesmoduler (se [Sådan fjernes hukommelsesmodulerne](#)).
5. Følg instruktionerne i [trin 5](#) i [Sådan fjernes harddiskene harddisken\(e\)](#).
6. Fjern det optiske drev (se [Sådan fjernes det optiske drev](#)).
7. Fjern håndledsstøtten (se [Sådan fjernes håndledsstøtten](#)).
8. Fjern tastaturet (se [Sådan fjernes tastaturet](#)).
9. Træk antennekablerne ud af minikortet.
10. Fjern den skrue, der fastgør minikortet til bundkortet.

- 🔪 **OBS!** Computeren understøtter kun enten et WWAN-minikort eller et kort til tv-tunermodul i det fulde minikort-stik ad gangen.



1	antennekabler (2)	2	Mini-Card
3	skrue	4	bundkortstik

11. Løft minikortet ud af stikket til bundkortet.



⚠ **FORSIGTIG!** Hvis minikortet ikke er i computeren, skal det opbevares i beskyttende antistatisk emballage. Se "Beskyttelse mod elektrostatisk afladning" i de sikkerhedsoplysninger, der blev sendt med computeren.

## Sådan genmonteres minikort

1. Følg instruktionerne i [Før du starter](#).
2. Tag det nye minikort ud af emballagen.

⚠ **FORSIGTIG!** Skub kortet på plads med et fast og jævnt tryk. Hvis du bruger for stor kraft, risikerer du at beskadige stikket.

⚠ **FORSIGTIG!** Stikkene er affasede, så de ikke kan indsættes forkert. Hvis du mærker modstand, skal du kontrollere, at stikkene på minikortet og bundkortet er placeret korrekt, og derefter prøve igen.

⚠ **FORSIGTIG!** Anbring aldrig kabler under minikortet, da dette medfører risiko for skader på kortet.

3. Sæt minikortets stik i bundkortets stik i en vinkel på 45 grader.
4. Tryk den anden ende af minikortet ned i stikket på bundkortet, og monter den skrue, der fastgør minikortet til bundkortet.
5. Sæt de relevante antennekabler i de minikort, du er ved at installere. Følgende tabel viser antennekablets farveskema for de minikort, der understøttes af din computer.

Stik på minikortet	Farveskema over antennekabler
<b>WLAN (2 antennekabler)</b>	
Hoved-WLAN (hvid trekant)	hvid med grå stribe
Hjælpe-WLAN (sort trekant)	sort med grå stribe
<b>WWAN (2 antennekabler)</b>	
Hoved-WWAN (hvid trekant)	hvid
Hjælpe-WWAN (sort trekant)	sort
<b>TV-tuner (1 antennekabel)</b>	sort

6. Genmonter tastaturet (se [Sådan genmonteres tastaturet](#)).
7. Genmonter håndledsstøtten (se [Sådan genmonteres håndledsstøtten](#)).
8. Genmonter det optiske drev (se [Sådan genmonteres det optiske drev](#)).
9. Følg instruktionerne i [trin 5](#) i [Sådan genmonteres harddiskene harddisken](#).
10. Genmonter et eller flere hukommelsesmoduler (se [Sådan genmonteres hukommelsesmoduler](#)).
11. Genmonter moduldækslet (se [Sådan genmonteres moduldækslet](#)).
12. Genmonter batteriet (se [Sådan isættes batteriet](#)).

**⚠ FORSIGTIG! Inden du tænder computeren skal du montere alle skruerne og kontrollere, at der ikke findes løse skruer inde i computeren. Hvis du ikke gør det, kan computeren blive beskadiget.**

13. Installer eventuelle drivere og hjælpeværktøjer på computeren.

**🔍 OBS!** Hvis du installerer et kommunikationskort fra andre leverandører end Dell, skal du også installere de tilhørende drivere og hjælpeværktøjer.

---

[Tilbage til indholdssiden](#)

[Tilbage til indholdssiden](#)

## Moduldæksel

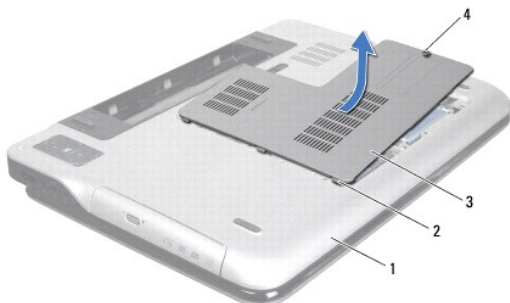
Dell™ XPS™ L701X - Servicehåndbog

- [Sådan fjernes moduldækslet](#)
- [Sådan genmonteres moduldækslet](#)

- ⚠ ADVARSEL!** Inden du udfører arbejde på computerens indvendige dele, skal du læse de sikkerhedsoplysninger, der fulgte med computeren. Du kan finde yderligere oplysninger om best practices for sikkerhed på webstedet Regulatory Compliance på [www.dell.com/regulatory\\_compliance](http://www.dell.com/regulatory_compliance).
- ⚠ FORSIGTIG!** Kun en certificeret servicetekniker bør foretage reparationer på computeren. Eventuelle skader, der måtte opstå som følge af servicearbejde, der ikke er godkendt af Dell™, dækkes ikke af garantien.
- ⚠ FORSIGTIG!** Undgå elektrostatisk afladning ved at skabe jordforbindelse ved hjælp af en jordingsrem eller ved jævnligt at røre ved en umalet metaloverflade, f.eks. et stik på computeren.
- ⚠ FORSIGTIG!** Forebyg skader på bundkortet ved at fjerne det primære batteri (se [Sådan fjernes batteriet](#)), før du udfører arbejde på computerens indvendige dele.

### Sådan fjernes moduldækslet

1. Følg instruktionerne i [Før du starter](#).
2. Fjern batteriet (se [Sådan fjernes batteriet](#)).
3. Løsn den skrue, der holder moduldækslet til bunddækslet.
4. Anvend fingerspidserne til frigøre tappene på moduldækslet fra stikkene på bunddækslet og løft det af bunddækslet.



1	bunddækslet	2	tappe
3	moduldæksel	4	fastmonteret skrue

### Sådan genmonteres moduldækslet

1. Følg instruktionerne i [Før du starter](#).
2. Flugt tappene på moduldækslet med indhakkene på bunddækslet, og klem forsigtigt moduldækslet på plads.
3. Stram skruen, der fastgør moduldækslet til bunddækslet.
4. Genmonter batteriet (se [Sådan isættes batteriet](#)).

[Tilbage til indholdssiden](#)

[Tilbage til indholdssiden](#)

## Optisk drev

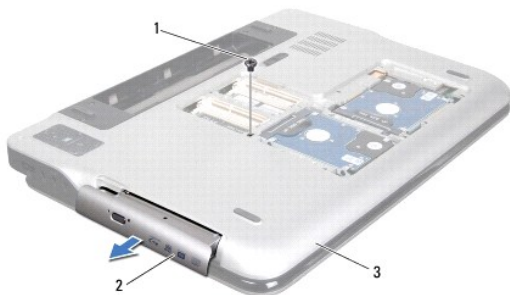
Dell™ XPS™ L701X - Servicehåndbog

- [Sådan fjernes det optiske drev](#)
- [Sådan genmonteres det optiske drev](#)

- ⚠ ADVARSEL!** Inden du udfører arbejde på computerens indvendige dele, skal du læse de sikkerhedsoplysninger, der fulgte med computeren. Du kan finde yderligere oplysninger om best practices for sikkerhed på webstedet Regulatory Compliance på [www.dell.com/regulatory\\_compliance](http://www.dell.com/regulatory_compliance).
- ⚠ FORSIGTIG!** Kun en certificeret servicetekniker bør foretage reparationer på computeren. Eventuelle skader, der måtte opstå som følge af servicearbejde, der ikke er godkendt af Dell™, dækkes ikke af garantien.
- ⚠ FORSIGTIG!** Undgå elektrostatisk afladning ved at skabe jordforbindelse ved hjælp af en jordingsrem eller ved jævnlige at røre ved en umalet metaloverflade, f.eks. et stik på computeren.
- ⚠ FORSIGTIG!** Forebyg skader på bundkortet ved at fjerne det primære batteri (se [Sådan fjernes batteriet](#)), før du udfører arbejde på computerens indvendige dele.

### Sådan fjernes det optiske drev

1. Følg instruktionerne i [Før du starter](#).
2. Fjern batteriet (se [Sådan fjernes batteriet](#)).
3. Fjern moduldækslet (se [Sådan fjernes moduldækslet](#)).
4. Fjern et eller flere hukommelsesmoduler (se [Sådan fjernes hukommelsesmodulerne](#)).
5. Fjern skrue, der fastgør det optiske drev til bunddækslet.
6. Skub det optiske drev ud af dets plads.




1	skrue	2	optisk drev
3	bunddækslet		

### Sådan genmonteres det optiske drev

1. Følg instruktionerne i [Før du starter](#).
2. Skub det optiske drev ind i den optiske drevrum, indtil det er helt på plads.
3. Genmonter skruen, der fastgør det optiske drev til bunddækslet.
4. Genmonter et eller flere hukommelsesmoduler (se [Sådan genmonteres hukommelsesmoduler](#)).
5. Genmonter moduldækslet (se [Sådan genmonteres moduldækslet](#)).

6. Genmonter batteriet (se [Sådan isættes batteriet](#)).

 **FORSIGTIG!** Inden du tænder computeren skal du montere alle skruerne og kontrollere, at der ikke findes løse skruer inde i computeren. Hvis du ikke gør det, kan computeren blive beskadiget.

---

[Tilbage til indholdssiden](#)

[Tilbage til indholdssiden](#)

## Håndledsstøtten

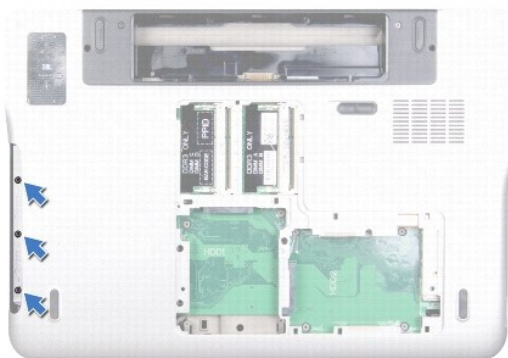
Dell™ XPS™ L701X - Servicehåndbog

- [Sådan fjernes håndledsstøtten](#)
- [Sådan genmonteres håndledsstøtten](#)

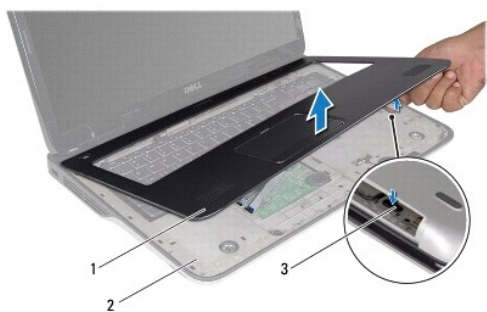
- ⚠ **ADVARSEL!** Inden du udfører arbejde på computerens indvendige dele, skal du læse de sikkerhedsoplysninger, der fulgte med computeren. Du kan finde yderligere oplysninger om best practices for sikkerhed på webstedet Regulatory Compliance på [www.dell.com/regulatory\\_compliance](http://www.dell.com/regulatory_compliance).
  - ⚠ **FORSIGTIG!** Kun en certificeret servicetekniker bør foretage reparationer på computeren. Eventuelle skader, der måtte opstå som følge af servicearbejde, der ikke er godkendt af Dell™, dækkes ikke af garantien.
  - ⚠ **FORSIGTIG!** Undgå elektrostatisk afladning ved at skabe jordforbindelse ved hjælp af en jordingsrem eller ved jævnlige at røre ved en umalet metaloverflade, f.eks. et stik på computeren.
  - ⚠ **FORSIGTIG!** Forebyg skader på bundkortet ved at fjerne det primære batteri (se [Sådan fjernes batteriet](#)), før du udfører arbejde på computerens indvendige dele.
- 

## Sådan fjernes håndledsstøtten

1. Følg instruktionerne i [Før du starter](#).
2. Fjern batteriet (se [Sådan fjernes batteriet](#)).
3. Fjern moduldækslet (se [Sådan fjernes moduldækslet](#)).
4. Fjern et eller flere hukommelsesmoduler (se [Sådan fjernes hukommelsesmodulerne](#)).
5. Følg instruktionerne i [trin 5 i Sådan fjernes harddiskene harddisken\(e\)](#).
6. Fjern det optiske drev (se [Sådan fjernes det optiske drev](#)).
7. Skru de tre skruer, der fastgør håndledsstøtten til bunddækslet.



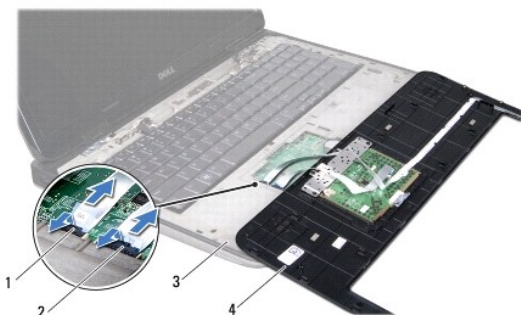
8. Vend computeren om, og åbn skærmen så meget som muligt.
9. Skub vha. en fingerspids forsigtigt tappet for frigøre håndledsstøtten fra topdækslet.



1	håndledsstøtten	2	topdækslet
3	tap		

**⚠ FORSIGTIG! Adskil forsigtigt håndledsstøtten fra topdækslet, så håndledsstøtten ikke beskadiges.**

10. Fjern forsigtigt vha. fingerspidserne håndledsstøtten fra topdækslet.
11. Vend, uden at trække hårdt i håndledsstøtten, håndledsstøtten om og anbring det på topdækslet.
12. Løft stikkets låsetap, og træk i trækfligen for at frigøre kablet til kontrolstripen fra bundkortets stik.
13. Løft stikkets låsetap, og træk i trækfligen for at frigøre kablet til berøringstastaturet fra bundkortets stik.
14. Løft håndledsstøtten af topdækslet.



1	kontrolstribens stik	2	kablet til berøringstastaturets stik
3	topdækslet	4	håndledsstøtten

## Sådan genmonteres håndledsstøtten

1. Følg instruktionerne i [Før du starter](#).
2. Skub kablet til berøringstastaturets ind i bundkortets stik, og tryk ned på låsetappen for at fastgøre kablet.
3. Skub kablet til kontrolstripen ind i bundkortets stik, og tryk ned på låsetappen for at fastgøre kablet.
4. Anbring håndledsstøtten på topdækslet og klik forsigtigt håndledsstøtten på plads.
5. Luk skærmen, og vend computeren om.



6. Genmonter de tre skruer, der fastgør håndledsstøtten til bunddækslet.
7. Genmonter det optiske drev (se [Sådan genmonteres det optiske drev](#)).
8. Følg instruktionerne i [trin 5](#) i [Sådan genmonteres harddiskene harddisken](#).
9. Genmonter et eller flere hukommelsesmoduler (se [Sådan genmonteres hukommelsesmoduler](#)).
10. Genmonter moduldækslet (se [Sådan genmonteres moduldækslet](#)).
11. Genmonter batteriet (se [Sådan isættes batteriet](#)).

 **FORSIGTIG!** Inden du tænder computeren skal du montere alle skruerne og kontrollere, at der ikke findes løse skruer inde i computeren. Hvis du ikke gør det, kan computeren blive beskadiget.

---

[Tilbage til indholdssiden](#)

[Tilbage til indholdssiden](#)

## Processormodul

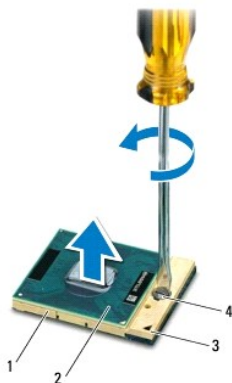
Dell™ XPS™ L701X - Servicehåndbog

- [Sådan fjernes processormodulet](#)
- [Sådan genmonteres processormodulet](#)

- ⚠ **ADVARSEL!** Inden du udfører arbejde på computerens indvendige dele, skal du læse de sikkerhedsoplysninger, der fulgte med computeren. Du kan finde yderligere oplysninger om best practices for sikkerhed på webstedet Regulatory Compliance på [www.dell.com/regulatory\\_compliance](http://www.dell.com/regulatory_compliance).
  - ⚠ **FORSIGTIG!** Kun en certificeret servicetekniker bør foretage reparationer på computeren. Eventuelle skader, der måtte opstå som følge af servicearbejde, der ikke er godkendt af Dell™, dækkes ikke af garantien.
  - ⚠ **FORSIGTIG!** Undgå elektrostatisk afladning ved at skabe jordforbindelse ved hjælp af en jordingsrem eller ved jævnlige at røre ved en umalet metaloverflade, f.eks. et stik på computeren.
  - ⚠ **FORSIGTIG!** Forebyg skader på bundkortet ved at fjerne det primære batteri (se [Sådan fjernes batteriet](#)), før du udfører arbejde på computerens indvendige dele.
- 

## Sådan fjernes processormodulet

1. Følg instruktionerne i [Før du starter](#).
  2. Fjern batteriet (se [Sådan fjernes batteriet](#)).
  3. Fjern moduldækslet (se [Sådan fjernes moduldækslet](#)).
  4. Fjern et eller flere hukommelsesmoduler (se [Sådan fjernes hukommelsesmodulerne](#)).
  5. Følg instruktionerne i [trin 5](#) i [Sådan fjernes harddiskene harddisken\(e\)](#).
  6. Fjern det optiske drev (se [Sådan fjernes det optiske drev](#)).
  7. Fjern håndledsstøtten (se [Sådan fjernes håndledsstøtten](#)).
  8. Fjern tastaturet (se [Sådan fjernes tastaturet](#)).
  9. Fjern skærmenheden (se [Sådan fjernes skærmmodulet](#)).
  10. Fjern minikort (se [Sådan fjernes minikort](#)).
  11. Fjern Bluetooth-kortet (se [Sådan fjernes Bluetooth-kortet](#)).
  12. Følg instruktionerne fra [trin 13](#) til [trin 18](#) i [Sådan fjernes topdækslet](#).
  13. Vend topdækslet om.
  14. Fjern kølelegemet (se [Sådan fjernes kølelegemet](#)).
- ⚠ **FORSIGTIG!** For at forhindre ustabil kontakt mellem ZIF-soklens excenterbolt og processoren, når du fjerner eller genmonterer processoren, skal du trykke let på midten af processoren, mens du drejer excenterboltens.
  - ⚠ **FORSIGTIG!** For at undgå skade på processoren skal du holde skruetrækkeren, så den er vinkelret på processoren, når skruen drejes.
15. Brug en lille fladbladet skruetrækker til at løsne ZIF-soklen, og drej ZIF-soklens kamskrue mod uret, til den stopper.



1	ZIF-sokkel	2	processormodul
3	ben-1 hjørne	4	ZIF-soklens kamskrue

⚠ **FORSIGTIG!** Hvis du vil sikre maksimal afkøling af processormodulet, må varmeoverførselsområderne på processorens termiske kølemodul ikke berøres. Olie fra huden kan reducere varmeoverførselsevnen fra de termiske plader.

⚠ **FORSIGTIG!** Træk modulet lige op, når processormodulet fjernes. Vær forsigtig, så du ikke kommer til at bøje benene på processormodulet.

16. Løft processormodulet fra ZIF-soklen.

## Sådan genmonteres processormodulet

🔪 **OBS!** Hvis du installerer en ny processor, modtager du et nyt termisk kølemodul med en påsat termisk plade eller en ny termisk plade sammen med en teknisk specifikation, som viser, hvordan pladen monteres korrekt.

1. Følg instruktionerne i [Før du starter](#).

2. Ret processormodulets pin 1-hjørne ind efter ZIF-soklens pin 1-hjørne.

🔪 **OBS!** Ben-1-hjørnet af processormodulet har en trekant, der passer med ben-1-hjørnet på trekanten af ben-1-hjørnet på ZIF-soklen.

3. Anbring processormodulet løst i ZIF-soklen, og kontroller, at det er anbragt korrekt.

⚠ **FORSIGTIG!** Forebyg skade på processoren ved at holde skruetrækkeren vinkelret på processoren, når du drejer skruen.

4. Spænd ZIF-soklen ved at dreje kamskruen med uret, så processoren fastgøres til bundkortet.

5. Genmonter kølelegemet (se [Sådan genmonteres kølelegemet](#)).

6. Følg instruktionerne fra [trin 11](#) til [trin 15](#) i [Sådan genmonteres topdækslet](#).

7. Genmonter bluetooth-kortet (se [Sådan genmonteres Bluetooth-kortet](#)).

8. Genmonter minikort (se [Sådan genmonteres minikort](#)).


9. Genmonter skærmsættet (se [Sådan genmonteres skærmsættet](#)).

10. Genmonter tastaturet (se [Sådan genmonteres tastaturet](#)).

11. Genmonter håndledsstøtten (se [Sådan genmonteres håndledsstøtten](#)).

12. Genmonter det optiske drev (se [Sådan genmonteres det optiske drev](#)).

13. Følg instruktionerne i [trin 5](#) i [Sådan genmonteres harddiskene harddisken](#).
14. Genmonter et eller flere hukommelsesmoduler (se [Sådan genmonteres hukommelsesmoduler](#)).
15. Genmonter moduldækslet (se [Sådan genmonteres moduldækslet](#)).
16. Genmonter batteriet (se [Sådan isættes batteriet](#)).

 **FORSIGTIG!** Inden du tænder computeren skal du montere alle skrueerne og kontrollere, at der ikke findes løse skrue inde i computeren. Hvis du ikke gør det, kan computeren blive beskadiget.

---

[Tilbage til indholdssiden](#)

[Tilbage til indholdssiden](#)

## Tænd/sluk-knappens kort

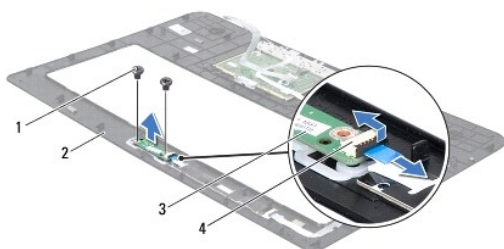
Dell™ XPS™ L701X - Servicehåndbog

- [Sådan fjernes tænd/sluk-knappens kort](#)
- [Sådan genmonteres tænd/sluk-knappens kort](#)

- ⚠ **ADVARSEL!** Inden du udfører arbejde på computerens indvendige dele, skal du læse de sikkerhedsoplysninger, der fulgte med computeren. Du kan finde yderligere oplysninger om best practices for sikkerhed på webstedet Regulatory Compliance på [www.dell.com/regulatory\\_compliance](http://www.dell.com/regulatory_compliance).
- ⚠ **FORSIGTIG!** Kun en certificeret servicetekniker bør foretage reparationer på computeren. Eventuelle skader, der måtte opstå som følge af servicearbejde, der ikke er godkendt af Dell™, dækkes ikke af garantien.
- ⚠ **FORSIGTIG!** Undgå elektrostatisk afladning ved at skabe jordforbindelse ved hjælp af en jordingsrem eller ved jævnlige at røre ved en umalet metaloverflade, f.eks. et stik på computeren.
- ⚠ **FORSIGTIG!** Forebyg skader på bundkortet ved at fjerne det primære batteri (se [Sådan fjernes batteriet](#)), før du udfører arbejde på computerens indvendige dele.

## Sådan fjernes tænd/sluk-knappens kort

1. Følg instruktionerne i [Før du starter](#).
2. Fjern batteriet (se [Sådan fjernes batteriet](#)).
3. Fjern moduldækslet (se [Sådan fjernes moduldækslet](#)).
4. Fjern et eller flere hukommelsesmoduler (se [Sådan fjernes hukommelsesmodulerne](#)).
5. Følg instruktionerne i [trin 5](#) i [Sådan fjernes harddiskene harddisken\(e\)](#).
6. Fjern det optiske drev (se [Sådan fjernes det optiske drev](#)).
7. Fjern håndledsstøtten (se [Sådan fjernes håndledsstøtten](#)).
8. Vend håndledsstøtten om.
9. Løft låsen til stikket, og træk i trækfligen for at frakoble kablet til tænd/sluk-knappens kort fra stikket på tænd/sluk-knappens kort.
10. Fjern de to skruer, der fastgør tænd/sluk-knappens kort til håndledsstøtten.
11. Løft tænd/sluk-knappens kort af håndledsstøtten.



1	skruer (2)	2	håndledsstøtten
3	tænd/sluk-knappens kort	4	stikket til kablet til tænd/sluk-knappens kort

## Sådan genmonteres tænd/sluk-knappens kort

1. Følg instruktionerne i [Før du starter](#).

2. Brug justeringsanordningerne til at placere tænd/sluk-knappens kort på håndledsstøtten.
3. Genmonter de to skruer, der fastgør tænd/sluk-knappens kort til håndledsstøtten.
4. Skub kablet til tænd/sluk-knappens kort ind i stikket på bundkortet, og tryk ned på låsetappen for at fastgøre kablet.
5. Genmonter håndledsstøtten (se [Sådan genmonteres håndledsstøtten](#)).
6. Genmonter det optiske drev (se [Sådan genmonteres det optiske drev](#)).
7. Følg instruktionerne i [trin 5](#) i [Sådan genmonteres harddiskene harddisken](#).
8. Genmonter et eller flere hukommelsesmoduler (se [Sådan genmonteres hukommelsesmoduler](#)).
9. Genmonter moduldækslet (se [Sådan genmonteres moduldækslet](#)).
10. Genmonter batteriet (se [Sådan isættes batteriet](#)).

**⚠ FORSIGTIG!** Inden du tænder computeren skal du montere alle skruerne og kontrollere, at der ikke findes løse skruer inde i computeren. Hvis du ikke gør det, kan computeren blive beskadiget.

---

[Tilbage til indholdssiden](#)

[Tilbage til indholdssiden](#)

## Højtalere

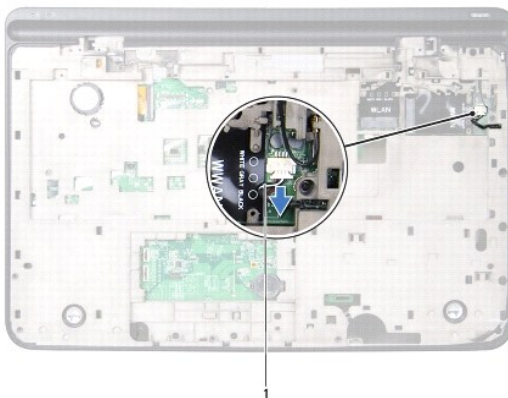
Dell™ XPS™ L701X - Servicehåndbog

- [Sådan fjernes højttalerne](#)
- [Sådan genmonteres højttaleren](#)

- ⚠ **ADVARSEL!** Inden du udfører arbejde på computerens indvendige dele, skal du læse de sikkerhedsoplysninger, der fulgte med computeren. Du kan finde yderligere oplysninger om best practices for sikkerhed på webstedet Regulatory Compliance på [www.dell.com/regulatory\\_compliance](http://www.dell.com/regulatory_compliance).
- ⚠ **FORSIGTIG!** Kun en certificeret servicetekniker bør foretage reparationer på computeren. Eventuelle skader, der måtte opstå som følge af servicearbejde, der ikke er godkendt af Dell™, dækkes ikke af garantien.
- ⚠ **FORSIGTIG!** Undgå elektrostatisk afladning ved at skabe jordforbindelse ved hjælp af en jordingsrem eller ved jævnligt at røre ved en umalet metaloverflade, f.eks. et stik på computeren.
- ⚠ **FORSIGTIG!** Forebyg skader på bundkortet ved at fjerne det primære batteri (se [Sådan fjernes batteriet](#)), før du udfører arbejde på computerens indvendige dele.

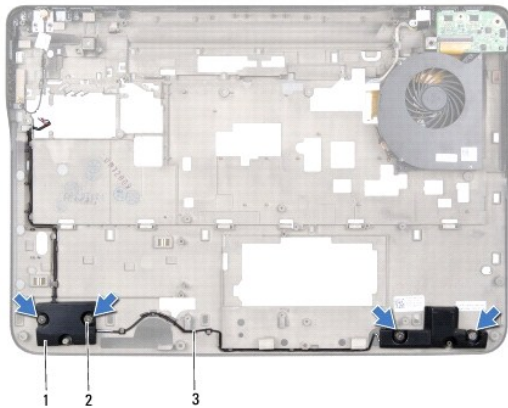
### Sådan fjernes højttalerne

1. Følg instruktionerne i [Før du starter](#).
2. Fjern batteriet (se [Sådan fjernes batteriet](#)).
3. Frakobl højttalerkablet fra I/O-kortets stik.



1	højtalerkabel
---	---------------

4. Fjern bundkortet (se [Sådan fjernes bundkortet](#)).
5. Læg mærke til højttalerkablets føring, og fjern kablet fra føringsguiderne.
6. Fjern de fire skruer (to på hver højttaler), der fastgør højttalerne til topdækslet.
7. Løft højttalerne med kabler af topdækslet.



1	højttalere (2)	2	skruer (4)
3	højttalerkabel		

---

## Sådan genmonteres højttaleren

1. Følg instruktionerne i [Før du starter](#).
2. Før højttalerkablet gennem føringsguiderne.
3. Ret skruehullerne på højttalerne ind efter skruehullerne på topdækslet.
4. Genmonter de fire skruer (to på hver højttaler), der fastgør højttalerne til bunddækslet.
5. Genmonter bundkortet (se [Sådan genmonteres bundkortet](#)).
6. Tilslut højttalerkablet til bundkortets stik.
7. Genmonter batteriet (se [Sådan isættes batteriet](#)).

**⚠ FORSIGTIG!** Inden du tænder computeren skal du montere alle skruerne og kontrollere, at der ikke findes løse skruer inde i computeren. Hvis du ikke gør det, kan computeren blive beskadiget.

---

[Tilbage til indholdssiden](#)



[Tilbage til indholdssiden](#)

## Subwoofer

Dell™ XPS™ L701X - Servicehåndbog

- [Sådan fjernes Subwoofer](#)
- [Sådan genmonteres subwooferen](#)

- ⚠ **ADVARSEL!** Inden du udfører arbejde på computerens indvendige dele, skal du læse de sikkerhedsoplysninger, der fulgte med computeren. Du kan finde yderligere oplysninger om best practices for sikkerhed på webstedet Regulatory Compliance på [www.dell.com/regulatory\\_compliance](http://www.dell.com/regulatory_compliance).
  - ⚠ **FORSIGTIG!** Kun en certificeret servicetekniker bør foretage reparationer på computeren. Eventuelle skader, der måtte opstå som følge af servicearbejde, der ikke er godkendt af Dell™, dækkes ikke af garantien.
  - ⚠ **FORSIGTIG!** Undgå elektrostatisk afladning ved at skabe jordforbindelse ved hjælp af en jordingsrem eller ved jævnlige at røre ved en umalet metaloverflade, f.eks. et stik på computeren.
  - ⚠ **FORSIGTIG!** Forebyg skader på bundkortet ved at fjerne det primære batteri (se [Sådan fjernes batteriet](#)), før du udfører arbejde på computerens indvendige dele.
- 

### Sådan fjernes Subwoofer

1. Følg instruktionerne i [Før du starter](#).
2. Fjern batteriet (se [Sådan fjernes batteriet](#)).
3. Fjern moduldækslet (se [Sådan fjernes moduldækslet](#)).
4. Fjern et eller flere hukommelsesmoduler (se [Sådan fjernes hukommelsesmodulerne](#)).
5. Følg instruktionerne i [trin 5](#) i [Sådan fjernes harddiskene harddisken\(e\)](#).
6. Fjern det optiske drev (se [Sådan fjernes det optiske drev](#)).
7. Fjern håndledsstøtten (se [Sådan fjernes håndledsstøtten](#)).
8. Fjern tastaturet (se [Sådan fjernes tastaturet](#)).
9. Fjern skærmenheden (se [Sådan fjernes skærmmodulet](#)).
10. Fjern minikort (se [Sådan fjernes minikort](#)).
11. Fjern Bluetooth-kortet (se [Sådan fjernes Bluetooth-kortet](#)).
12. Følg instruktionerne fra [trin 13](#) til [trin 18](#) i [Sådan fjernes topdækslet](#).
13. Fjern de fire skruer, der fastgør subwooferen til bunddækslet.
14. Løft subwooferen og dets kabel bunddækslet.



1	skruer (4)	2	subwoofer
3	bunddækslet		

---

## Sådan genmonteres subwooferen

1. Følg instruktionerne i [Før du starter](#).
2. Ret skruehullerne på subwooferen ind efter skruehullerne på bunddækslet.
3. Genmonter de fire skruer, der fastgør subwooferen til bunddækslet.
4. Følg instruktionerne fra [trin 11](#) til [trin 15](#) i [Sådan genmonteres topdækslet](#).
5. Genmonter bluetooth-kortet (se [Sådan genmonteres Bluetooth-kortet](#)).
6. Genmonter minikort (se [Sådan genmonteres minikort](#)).
7. Genmonter skærmsættet (se [Sådan genmonteres skærmsættet](#)).
8. Genmonter tastaturet (se [Sådan genmonteres tastaturet](#)).
9. Genmonter håndledsstøtten (se [Sådan genmonteres håndledsstøtten](#)).
10. Genmonter det optiske drev (se [Sådan genmonteres det optiske drev](#)).
11. Følg instruktionerne i [trin 5](#) i [Sådan genmonteres harddiskene harddisken](#).
12. Genmonter et eller flere hukommelsesmoduler (se [Sådan genmonteres hukommelsesmoduler](#)).
13. Genmonter moduldækslet (se [Sådan genmonteres moduldækslet](#)).
14. Genmonter batteriet (se [Sådan isættes batteriet](#)).

 **FORSIGTIG!** Inden du tænder computeren skal du montere alle skruerne og kontrollere, at der ikke findes løse skruer inde i computeren. Hvis du ikke gør det, kan computeren blive beskadiget.

---

[Tilbage til indholdssiden](#)

[Tilbage til indholdssiden](#)

## Bundkort

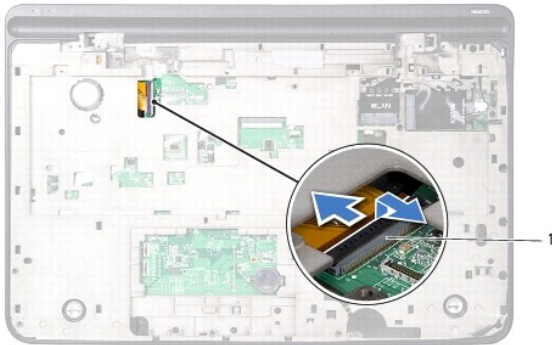
### Dell™ XPS™ L701X - Servicehåndbog

- [Sådan fjernes bundkortet](#)
- [Sådan genmonteres bundkortet](#)
- [Indtastning af servicemærket i BIOS'en](#)

- ⚠ **ADVARSEL!** Inden du udfører arbejde på computerens indvendige dele, skal du læse de sikkerhedsoplysninger, der fulgte med computeren. Du kan finde yderligere oplysninger om best practices for sikkerhed på webstedet Regulatory Compliance på [www.dell.com/regulatory\\_compliance](http://www.dell.com/regulatory_compliance).
  - ⚠ **FORSIGTIG!** Kun en certificeret servicetekniker bør foretage reparationer på computeren. Eventuelle skader, der måtte opstå som følge af servicearbejde, der ikke er godkendt af Dell™, dækkes ikke af garantien.
  - ⚠ **FORSIGTIG!** Undgå elektrostatisk afladning ved at skabe jordforbindelse ved hjælp af en jordingsrem eller ved jævnligt at røre ved en umalet metaloverflade, f.eks. et stik på computeren.
  - ⚠ **FORSIGTIG!** Forebyg skader på bundkortet ved at fjerne det primære batteri (se [Sådan fjernes batteriet](#)), før du udfører arbejde på computerens indvendige dele.
  - ⚠ **FORSIGTIG!** Komponenter og kort skal håndteres ved kanterne, og stifter og kontakter må ikke berøres.
- 

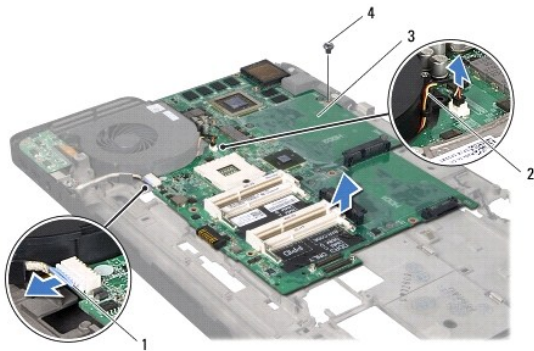
## Sådan fjernes bundkortet

1. Følg instruktionerne i [Før du starter](#).
2. Fjern alle installerede kort eller blanke fra mediekortlæseren.
3. Fjern batteriet (se [Sådan fjernes batteriet](#)).
4. Fjern moduldækslet (se [Sådan fjernes moduldækslet](#)).
5. Fjern et eller flere hukommelsesmoduler (se [Sådan fjernes hukommelsesmodulerne](#)).
6. Følg instruktionerne i [trin 5](#) i [Sådan fjernes harddiskene harddisken\(e\)](#).
7. Fjern det optiske drev (se [Sådan fjernes det optiske drev](#)).
8. Fjern håndledsstøtten (se [Sådan fjernes håndledsstøtten](#)).
9. Fjern tastaturet (se [Sådan fjernes tastaturet](#)).
10. Fjern skærmenheden (se [Sådan fjernes skærmmodulet](#)).
11. Fjern minikort (se [Sådan fjernes minikort](#)).
12. Fjern Bluetooth-kortet (se [Sådan fjernes Bluetooth-kortet](#)).
13. Fjern knapcellebatteriet (se [Sådan fjernes knapcellebatteriet](#)).
14. Løft låsetappen til stikket, og træk i trækfligen for at frigøre USB-kortets kabel fra bundkortets stik.



1	Stik til USB-kortets kabel
---	----------------------------

15. Følg instruktionerne fra [trin 13](#) til [trin 18](#) i [Sådan fjernes topdækslet](#).
16. Fjern kølelegemet (se [Sådan fjernes kølelegemet](#)).
17. Fjern processormodulet (se [Sådan fjernes processormodulet](#)).
18. Fjern I/O-kortet (se [Sådan fjernes I/O-kortet](#)).
19. Frakobl kablet til blæseren, kablet til vekselstrømsadapterstikket fra deres stik på bundkortet.
20. Fjern skruen, der fastgør bundkortet til topdækslet.
21. Løft bundkortet af topdækslet.



1	Kablet til vekselstrømsadapterstikket	2	blæserkabel
3	bundkort	4	skrue


## Sådan genmonteres bundkortet

1. Følg instruktionerne i [Før du starter](#).
2. Flugt skruetallet på bundkortet med skruetallet på topdækslet.
3. Genmonter skruen, der fastgør bundkortet til topdækslet.
4. Tilslut kablet til blæseren og kablet til vekselstrømsadapterstikket til deres stik på bundkortet.
5. Sæt I/O-kortet i igen (se [Sådan genmonteres I/O-kortet](#)).

6. Genmonter processormodulet (se [Sådan genmonteres processormodulet](#)).
7. Genmonter kølelegemet (se [Sådan genmonteres kølelegemet](#)).
8. Følg instruktionerne fra [trin 11](#) til [trin 15](#) i [Sådan genmonteres topdækslet](#).
9. Skub kablet til USB-kortet ind i bundkortets stik, og tryk ned på låsetappen for at fastgøre kablet.
10. Genmonter knapcellebatteriet (se [Sådan genmonteres knapcellebatteriet](#)).
11. Genmonter bluetooth-kortet (se [Sådan genmonteres Bluetooth-kortet](#)).
12. Genmonter minikort (se [Sådan genmonteres minikort](#)).
13. Genmonter skærmsættet (se [Sådan genmonteres skærmsættet](#)).
14. Genmonter tastaturet (se [Sådan genmonteres tastaturet](#)).
15. Genmonter håndledsstøtten (se [Sådan genmonteres håndledsstøtten](#)).
16. Genmonter det optiske drev (se [Sådan genmonteres det optiske drev](#)).
17. Følg instruktionerne i [trin 5](#) i [Sådan genmonteres harddiskene harddisken](#).
18. Genmonter et eller flere hukommelsesmoduler (se [Sådan genmonteres hukommelsesmoduler](#)).
19. Genmonter moduldækslet (se [Sådan genmonteres moduldækslet](#)).
20. Genmonter batteriet (se [Sådan sættes batteriet](#)).
21. Genmonter enhver blank eller kort, som du fjernede fra mediekortlæseren.

 **FORSIGTIG!** Inden du tænder computeren skal du montere alle skruerne og kontrollere, at der ikke findes løse skruer inde i computeren. Hvis du ikke gør det, kan computeren blive beskadiget.

22. Tænd computeren.

 **OBS!** Når du har sat bundkortet i, skal du indtaste computerens servicekode i BIOS'en på det nye bundkort.

23. Indtast servicemærket (se [Indtastning af servicemærket i BIOS'en](#)).

---

## Indtastning af servicemærket i BIOS'en

1. Kontroller, at AC-adapteren er sluttet til, og at hovedbatteriet er installeret korrekt.
2. Tænd computeren.
3. Tryk på <F2> under POST for at få adgang til systemets opsætningsprogram.
4. Gå til sikkerhedsfanen, og indtast servicekoden i feltet **Sæt servicekode**.

---

[Tilbage til indholdssiden](#)

[Tilbage til indholdssiden](#)

## Dell™ XPS™ L701X - Servicehåndbog



**OBS!** OBS! angiver vigtige oplysninger, som du kan bruge for at udnytte computeren optimalt.



**FORSIGTIG!** **FORSIGTIG** angiver mulig skade på hardware eller tab af data, hvis anvisningerne ikke bliver fulgt.




**ADVARSEL!** **ADVARSEL** angiver risiko for tingskade, legemsbeskadigelse eller død.

---

---

**Oplysningerne i dette dokument kan ændres uden varsel.**  
© 2010 Dell Inc. Alle rettigheder forbeholdes.

Varemærker i denne tekst: Dell™, the Dell logo og XPS™ er varemærker, der er ejet af Dell Inc.; Microsoft®, Windows® og logoet Windows-startknap  er enten varemærker eller registrerede varemærker, der er ejet af Microsoft corporation i USA og/eller andre lande; Bluetooth® er et registreret varemærke, der er ejet af Bluetooth SIG, Inc. og anvendes af Dell Inc. under licens.

Enhver form for gengivelse af disse materialer, uden skriftlig tilladelse fra Dell Inc., er strengt forbudt.

Oktober 2010 Rev. A00

---

[Tilbage til indholdssiden](#)

[Tilbage til indholdssiden](#)

## Topdæksel

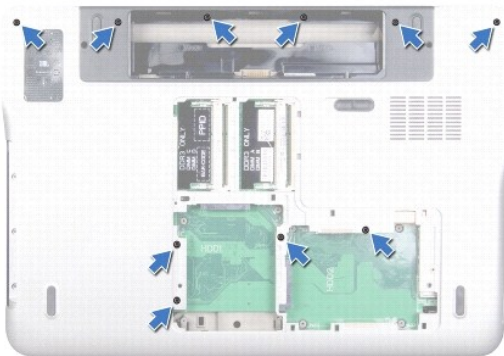
Dell™ XPS™ L701X - Servicehåndbog

- [Sådan fjernes topdækslet](#)
- [Sådan genmonteres topdækslet](#)

- ⚠ **ADVARSEL!** Inden du udfører arbejde på computerens indvendige dele, skal du læse de sikkerhedsoplysninger, der fulgte med computeren. Du kan finde yderligere oplysninger om best practices for sikkerhed på webstedet Regulatory Compliance på [www.dell.com/regulatory\\_compliance](http://www.dell.com/regulatory_compliance).
  - ⚠ **FORSIGTIG!** Kun en certificeret servicetekniker bør foretage reparationer på computeren. Eventuelle skader, der måtte opstå som følge af servicearbejde, der ikke er godkendt af Dell™, dækkes ikke af garantien.
  - ⚠ **FORSIGTIG!** Undgå elektrostatisk afladning ved at skabe jordforbindelse ved hjælp af en jordingsrem eller ved jævnlige at røre ved en umalet metaloverflade, f.eks. et stik på computeren.
  - ⚠ **FORSIGTIG!** Forebyg skader på bundkortet ved at fjerne det primære batteri (se [Sådan fjernes batteriet](#)), før du udfører arbejde på computerens indvendige dele.
- 

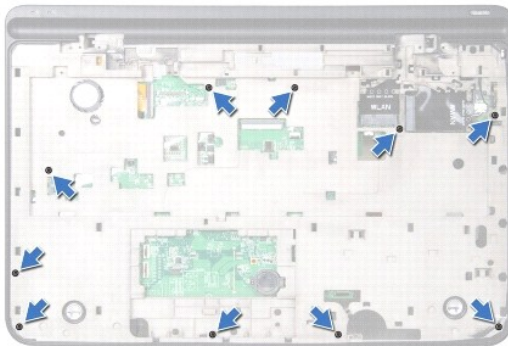
### Sådan fjernes topdækslet

1. Følg instruktionerne i [Før du starter](#).
2. Tryk på og skub de installerede kort ud fra mediekortlæseren.
3. Fjern batteriet (se [Sådan fjernes batteriet](#)).
4. Fjern moduldækslet (se [Sådan fjernes moduldækslet](#)).
5. Fjern et eller flere hukommelsesmoduler (se [Sådan fjernes hukommelsesmodulerne](#)).
6. Følg instruktionerne i [trin 5](#) i [Sådan fjernes harddiskene harddisken\(e\)](#).
7. Fjern det optiske drev (se [Sådan fjernes det optiske drev](#)).
8. Fjern håndledsstøtten (se [Sådan fjernes håndledsstøtten](#)).
9. Fjern tastaturet (se [Sådan fjernes tastaturet](#)).
10. Fjern minikort (se [Sådan fjernes minikort](#)).
11. Fjern Bluetooth-kortet (se [Sådan fjernes Bluetooth-kortet](#)).
12. Fjern skærmenheden (se [Sådan fjernes skærmmodulet](#)).
13. Fjern de ti skruer, der fastgør topdækslet til bunddækslet.

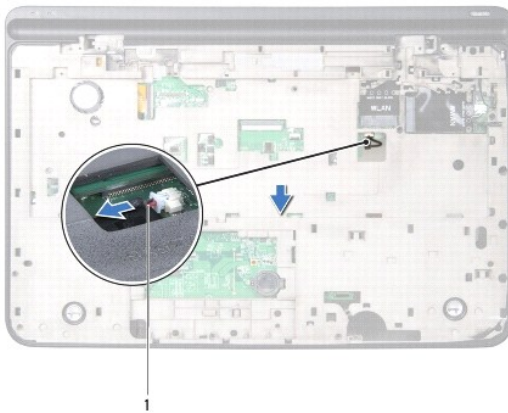


14. Vend computeren om.

15. Fjern de ti skruer, der fastgør topdækslet til bunddækslet.



16. Frakobl subwooferens kabel fra bundkortets stik.



1	subwooferkabel
---	----------------

17. Fjern forsigtigt vha. fingerspidserne topdækslet fra bunddækslet.

18. Løft topdækslet af bunddækslet.



1	topdækslet
---	------------



19. Fjern stikket til vekselstrømsadapteren (se [Sådan fjernes vekselstrømsadapterens stik](#)).
  20. Fjern USB-kortet (se [Sådan fjernes USB-kortet](#)).
  21. Fjern blæseren (se [Sådan fjernes blæseren](#)).
  22. Fjern kølelegemet (se [Sådan fjernes kølelegemet](#)).
  23. Fjern processormodulet (se [Sådan fjernes processormodulet](#)).
  24. Fjern I/O-kortet (se [Sådan fjernes I/O-kortet](#)).
  25. Fjern tv-antennens stik (se [Sådan fjernes tv-antennestikket](#)).
  26. Fjern bundkortet (se [Sådan fjernes bundkortet](#)).
  27. Fjern højttalerne (se [Sådan fjernes højttalerne](#)).
- 

## Sådan genmonteres topdækslet

1. Følg instruktionerne i [Før du starter](#).
2. Genmonter højttalerne (se [Sådan genmonteres højttaleren](#)).
3. Genmonter bundkortet (se [Sådan genmonteres bundkortet](#)).
4. Genmonter tv-antennens stik (se [Sådan genmonteres tv-antennestikket](#)).
5. Sæt I/O-kortet i igen (se [Sådan genmonteres I/O-kortet](#)).
6. Genmonter processormodulet (se [Sådan genmonteres processormodulet](#)).
7. Genmonter kølelegemet (se [Sådan genmonteres kølelegemet](#)).
8. Genmonter blæseren (se [Sådan genmonteres blæseren](#)).
9. Genmonter vekselstrømsadapterens stik (se [Sådan genmonteres vekselstrømsadapterens stik](#)).
10. Genmonter USB-kort (se [Sådan genmonteres USB-kortet](#)).
11. Før subwoofers kabel gennem indkaket på topdækslet.
12. Tilslut subwoofers kabel til bundkortets stik.
13. Ret tappene på topdækslet ind efter indhakkene på bunddækslet og klik topdækslet på bunddækslet.
14. Genmonter de ti skruer, der fastgør topdækslet til bunddækslet.
15. Vend computeren om, og genmonter de ti skruer, der fastgør topdækslet til bunddækslet.
16. Genmonter Bluetooth-kortet (se [Sådan genmonteres Bluetooth-kortet](#)).
17. Genmonter minikort (se [Sådan genmonteres minikortet](#)).
18. Genmonter skærmsættet (se [Sådan genmonteres skærmsættet](#)).
19. Genmonter tastaturet (se [Sådan genmonteres tastaturet](#)).
20. Genmonter håndledsstøtten (se [Sådan genmonteres håndledsstøtten](#)).
21. Genmonter det optiske drev (se [Sådan genmonteres det optiske drev](#)).
22. Følg instruktionerne i [trin 5](#) i [Sådan genmonteres harddiskene harddisken](#).

23. Genmonter et eller flere hukommelsesmoduler (se [Sådan genmonteres hukommelsesmoduler](#)).
24. Genmonter moduldækslet (se [Sådan genmonteres moduldækslet](#)).
25. Genmonter enhver blank eller kort, som du fjernede fra mediekortlæserens stik.
26. Genmonter batteriet (se [Sådan isættes batteriet](#)).

 **FORSIGTIG! Inden du tænder computeren skal du montere alle skrueerne og kontrollere, at der ikke findes løse skrueer inde i computeren. Hvis du ikke gør det, kan computeren blive beskadiget.**

---

[Tilbage til indholdssiden](#)